

# Medienwerkstatt

Ergebnismappe der Umfrage von 9. Mar. 2008

## Einleitungstext:

Liebe Kolleginnen und Kollegen,

Ihr Arbeitsplatz ist im Wesentlichen die Schule.

Bitte beantworten Sie die folgenden Fragen entsprechend Ihrem Empfinden.

Sie können einzelne Fragen auch unbeantwortet lassen.

Vergessen Sie am Schluss nicht das Formular abzusenden. (Schaltfläche ganz unten)

Vielen Dank für Ihre Mühe

Mit freundlichen Grüßen

Ihre Schulleitung

-----

**Wichtiger Hinweis:**

Die Ergebnisse dieser Komplettmappen sind simuliert. Es wurden teilweise absichtlich abnorme Anzahlen erzeugt, um auf Werte wie z.B. Clusterbildungen hinzuweisen.

Medienwerkstatt Mühlacker

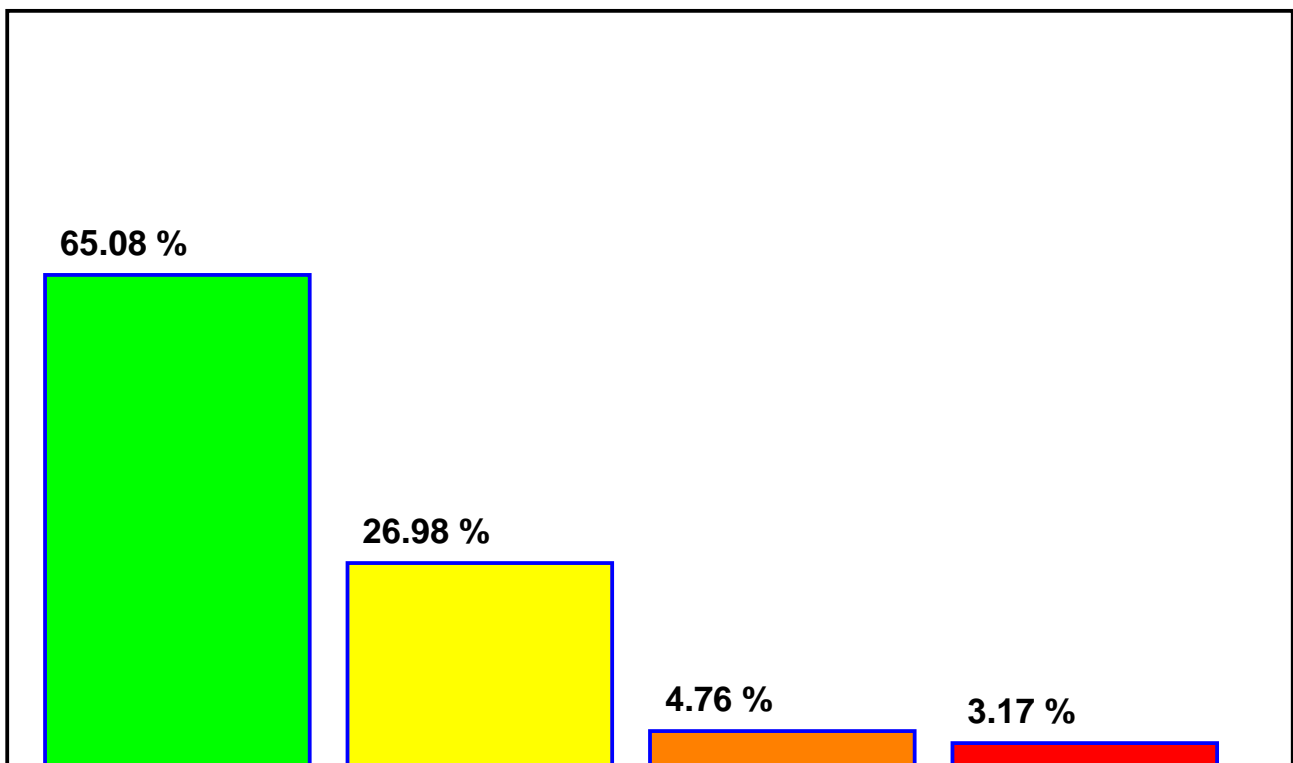
# Medienwerkstatt

## Umfrageergebnis zu Frage 1

Ich arbeite gerne in dieser Schule.

Diese Frage wurde 63 Mal beantwortet.

trifft zu	trifft eher zu	trifft eher nicht zu	trifft nicht zu
41	17	3	2
65.08 %	26.98 %	4.76 %	3.17 %
Zustimmung: 92.06 %		Ablehnung: 7.93 %	
(Kodierung: trifft zu=1 bis trifft nicht zu=4) Mittelwert: 1.46 Standardabweichung: $\pm 0.73$			



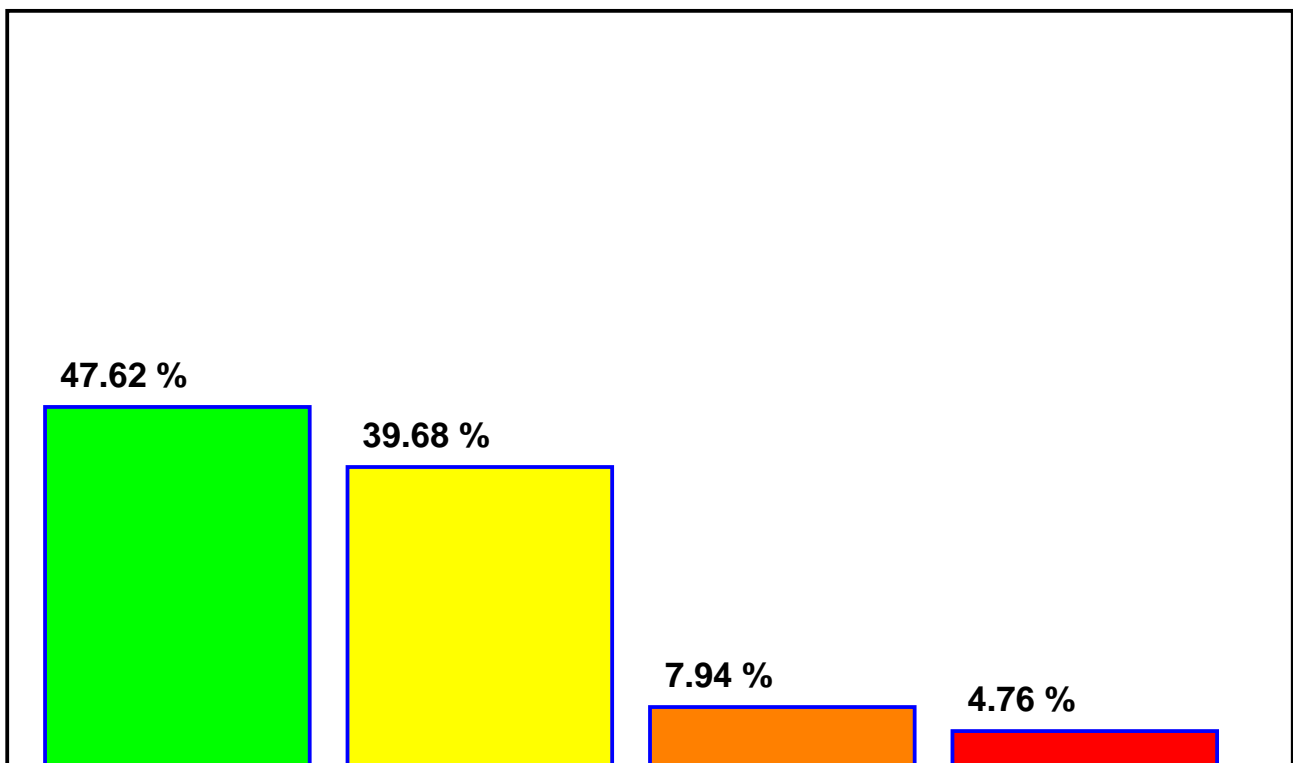
## Medienwerkstatt

### Umfrageergebnis zu Frage 2

Unsere Schule ist ein einladender Ort.

Diese Frage wurde 63 Mal beantwortet.

trifft zu	trifft eher zu	trifft eher nicht zu	trifft nicht zu
30	25	5	3
47.62 %	39.68 %	7.94 %	4.76 %
Zustimmung: 87.3 %		Ablehnung: 12.7 %	
(Kodierung: trifft zu=1 bis trifft nicht zu=4) Mittelwert: 1.7 Standardabweichung: $\pm 0.81$			



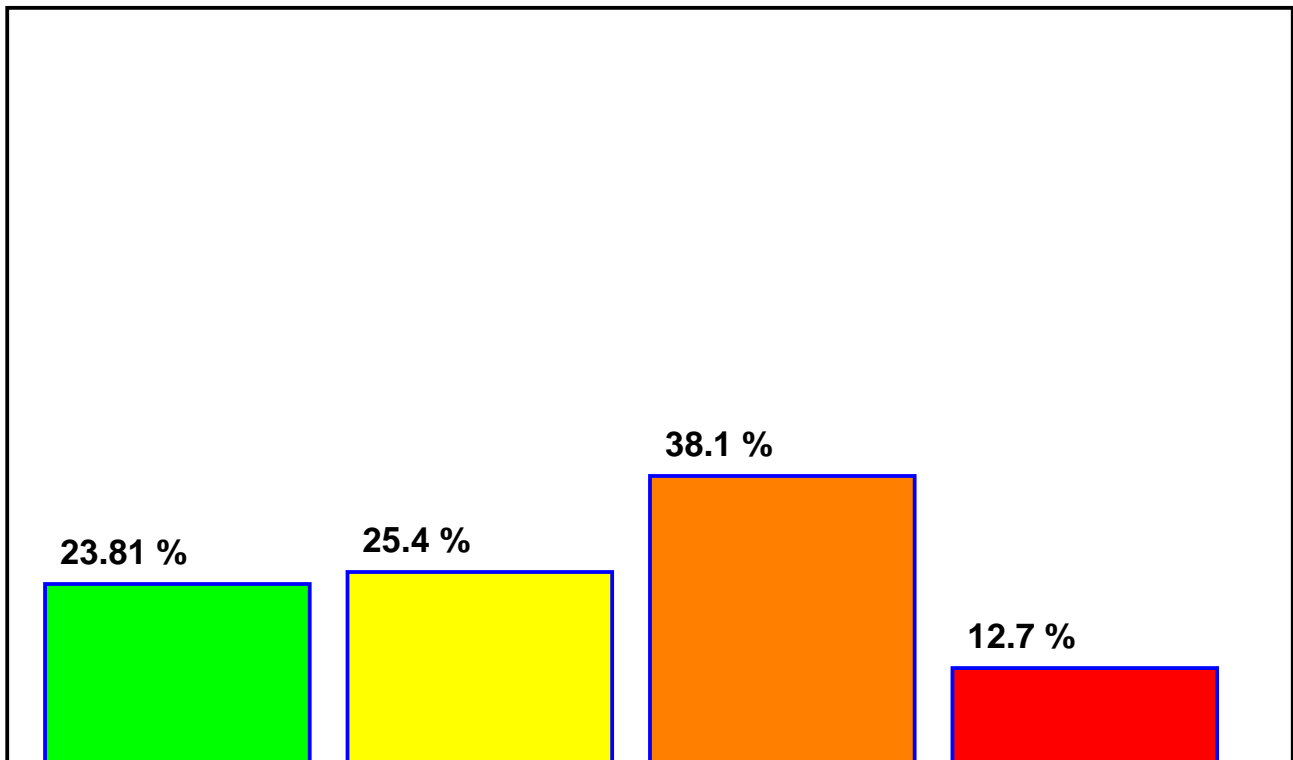
## Medienwerkstatt

### Umfrageergebnis zu Frage 3

Mein Arbeitsplatz in der Schule ist gut ausgestattet.

Diese Frage wurde 63 Mal beantwortet.

trifft zu	trifft eher zu	trifft eher nicht zu	trifft nicht zu
15	16	24	8
23.81 %	25.4 %	38.1 %	12.7 %
Zustimmung: 49.21 %		Ablehnung: 50.8 %	
(Kodierung: trifft zu=1 bis trifft nicht zu=4) Mittelwert: 2.4 Standardabweichung: $\pm 0.98$			



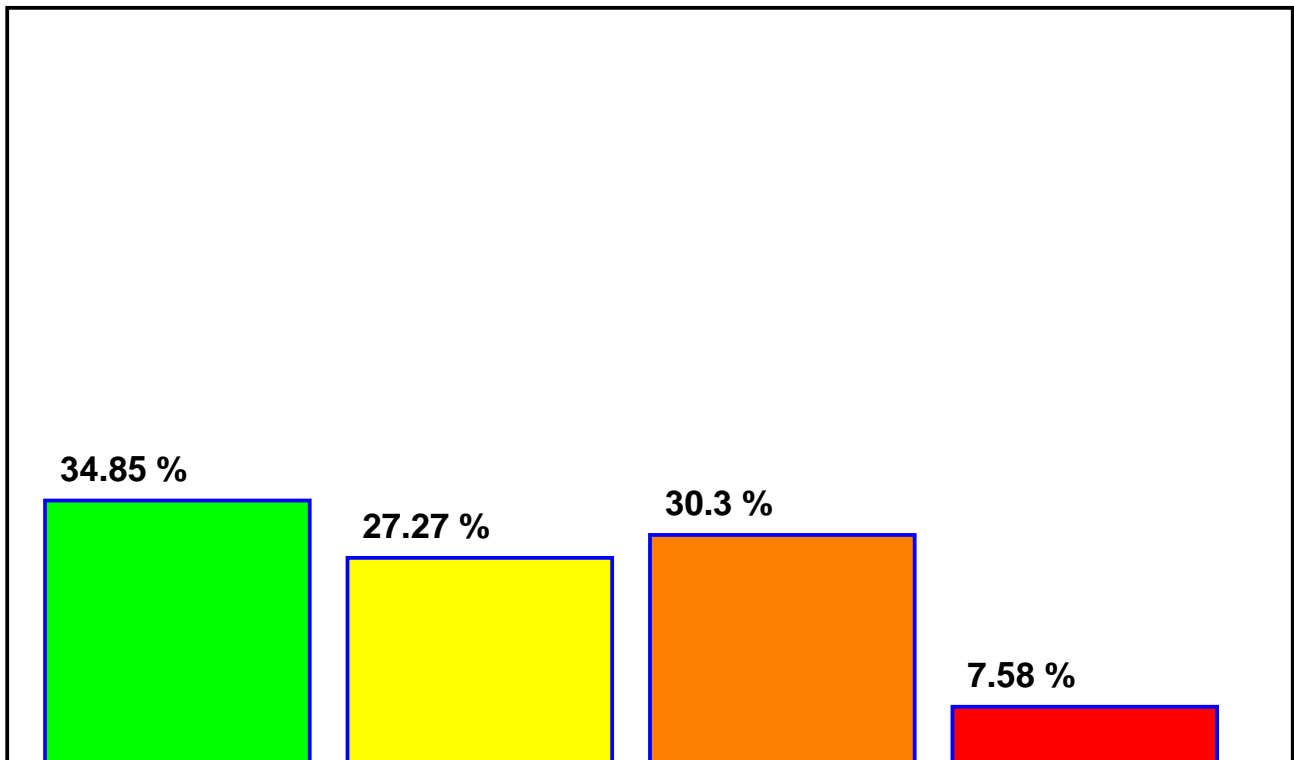
## Medienwerkstatt

### Umfrageergebnis zu Frage 4

Die Klassenzimmer sind für meine Arbeit gut ausgestattet.

Diese Frage wurde 66 Mal beantwortet.

trifft zu	trifft eher zu	trifft eher nicht zu	trifft nicht zu
23	18	20	5
34.85 %	27.27 %	30.3 %	7.58 %
Zustimmung: 62.12 %		Ablehnung: 37.88 %	
(Kodierung: trifft zu=1 bis trifft nicht zu=4) Mittelwert: 2.11 Standardabweichung: ± 0.97			



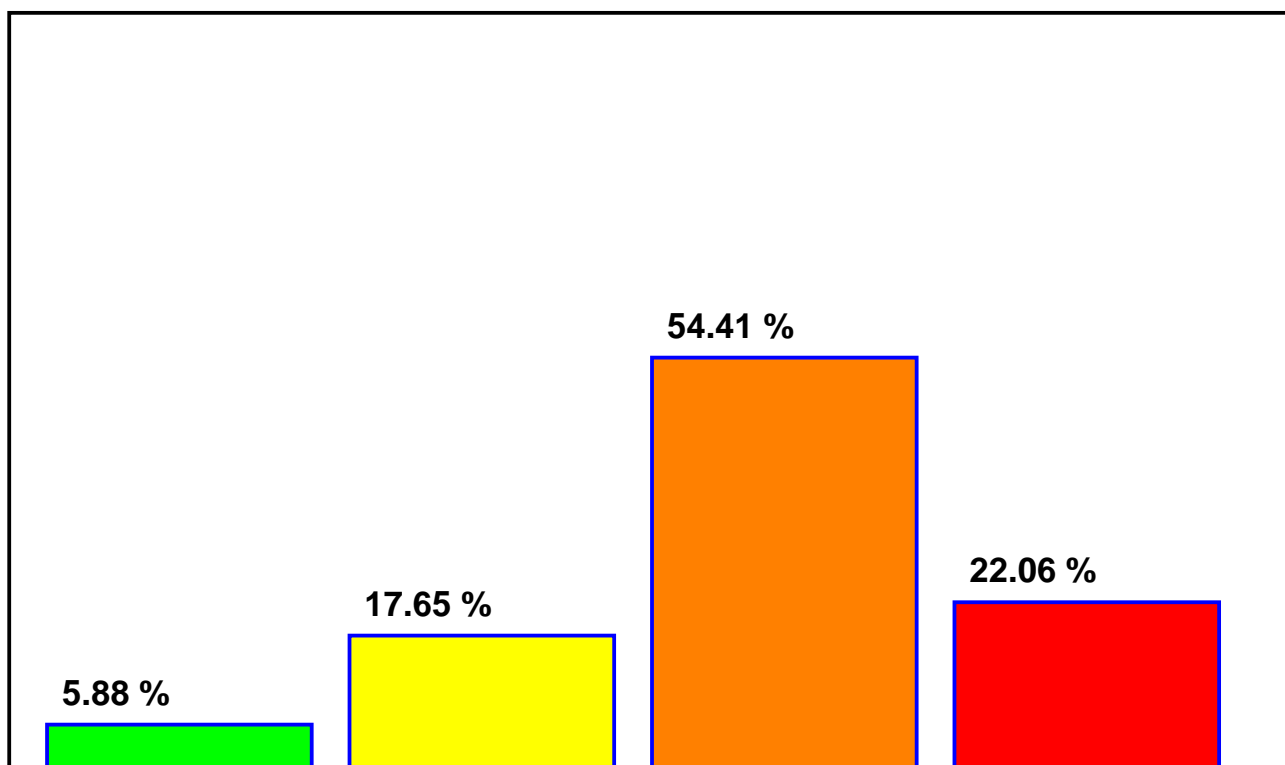
## Medienwerkstatt

### Umfrageergebnis zu Frage 5

Die Fachräume sind für meine Arbeit gut ausgestattet.

Diese Frage wurde 68 Mal beantwortet.

trifft zu	trifft eher zu	trifft eher nicht zu	trifft nicht zu
4	12	37	15
5.88 %	17.65 %	54.41 %	22.06 %
Zustimmung: 23.53 %		Ablehnung: 76.47 %	
(Kodierung: trifft zu=1 bis trifft nicht zu=4) Mittelwert: 2.93 Standardabweichung: ± 0.79			



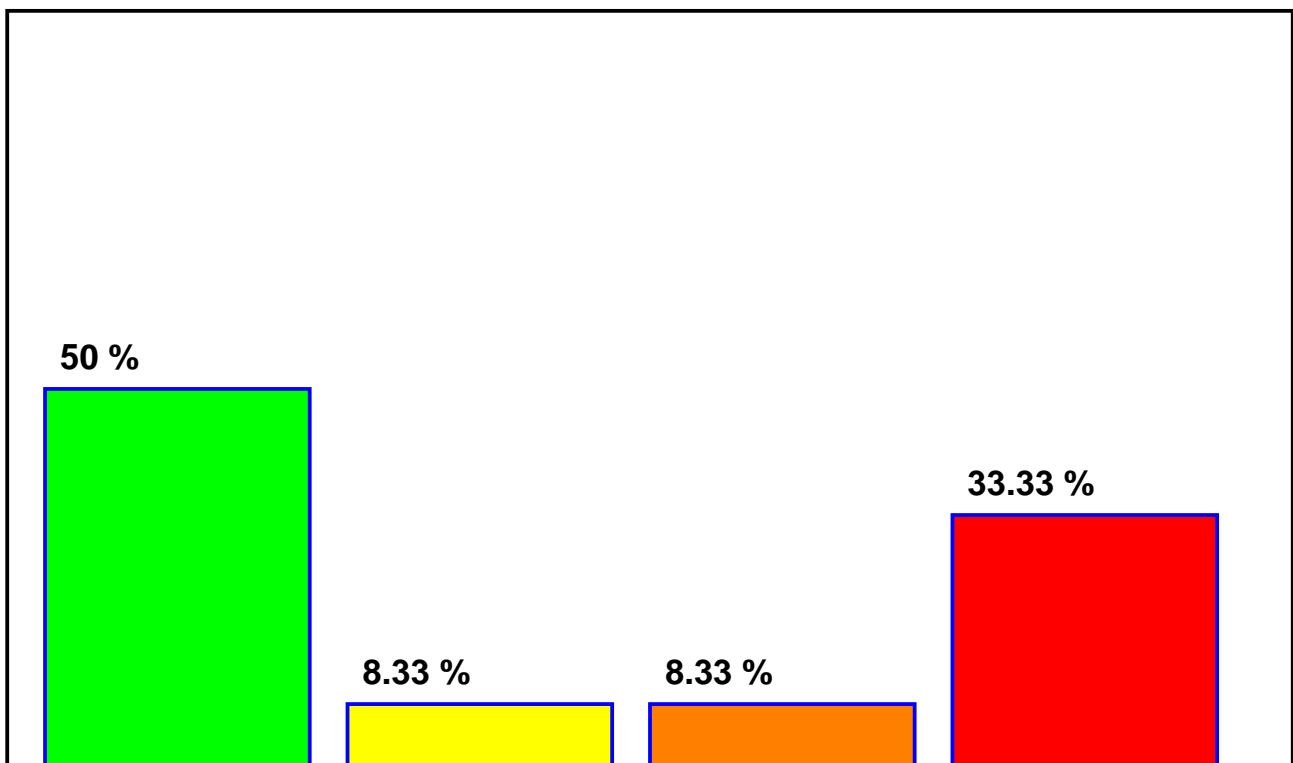
## Medienwerkstatt

### Umfrageergebnis zu Frage 6

Die Schule verfügt über eine gute Medienausstattung für meine Arbeit.

Diese Frage wurde 60 Mal beantwortet.

trifft zu	trifft eher zu	trifft eher nicht zu	trifft nicht zu
30	5	5	20
50 %	8.33 %	8.33 %	33.33 %
Zustimmung: 58.33 %		Ablehnung: 41.66 %	
(Kodierung: trifft zu=1 bis trifft nicht zu=4) Mittelwert: 2.25 Standardabweichung: $\pm 1.36$			



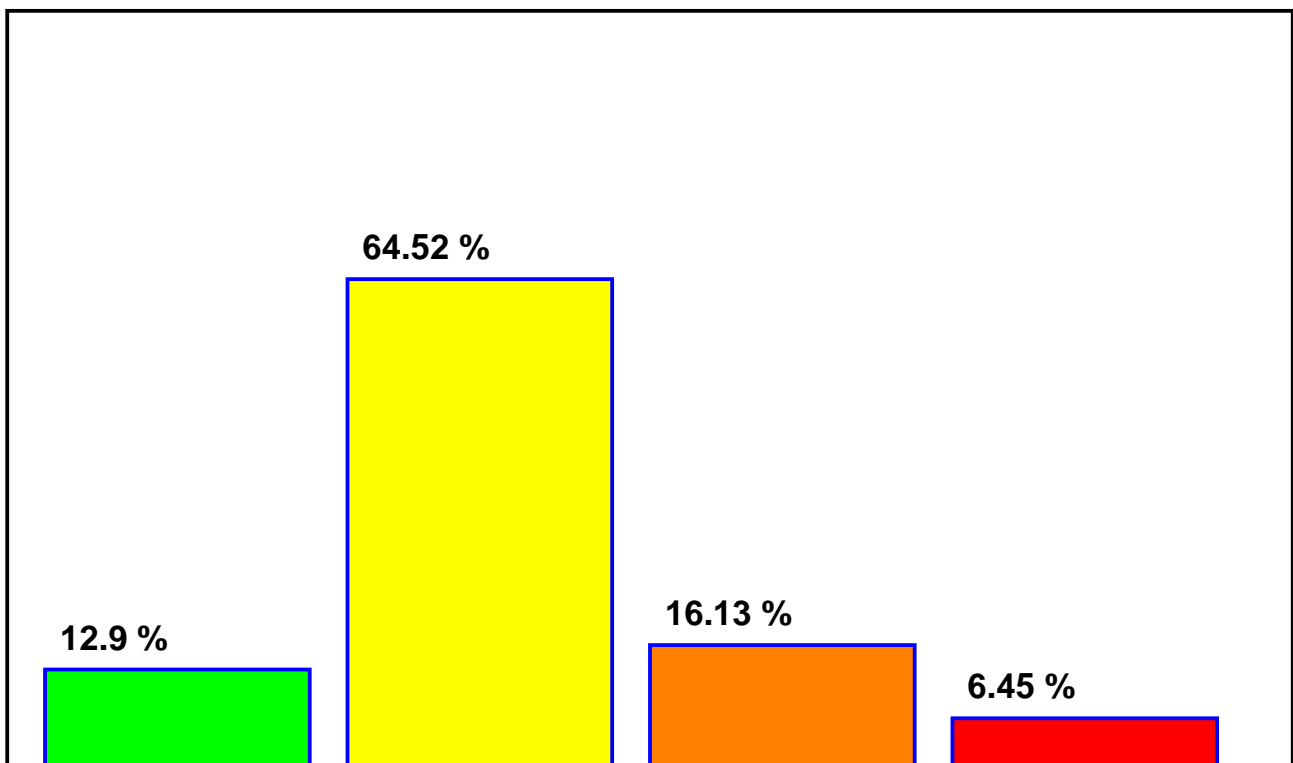
## Medienwerkstatt

### Umfrageergebnis zu Frage 7

Für Eltern-Schüler-Lehrer-Gespräche stehen angemessene Räume bereit.

Diese Frage wurde 62 Mal beantwortet.

trifft zu	trifft eher zu	trifft eher nicht zu	trifft nicht zu
8	40	10	4
12.9 %	64.52 %	16.13 %	6.45 %
Zustimmung: 77.42 %		Ablehnung: 22.58 %	
(Kodierung: trifft zu=1 bis trifft nicht zu=4) Mittelwert: 2.16 Standardabweichung: ± 0.72			





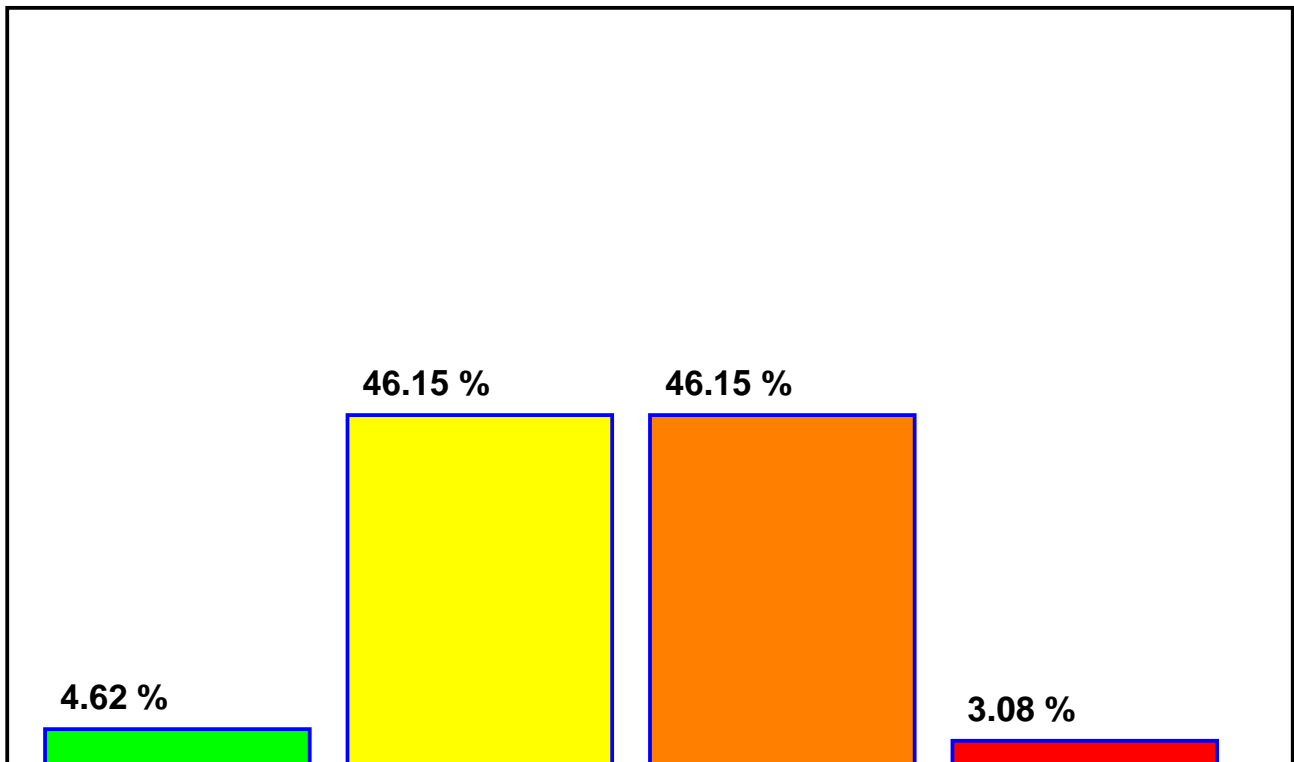
# Medienwerkstatt

## Umfrageergebnis zu Frage 8

An unserer Schule wird jede(r) SchülerIn gezielt gefördert.

Diese Frage wurde 65 Mal beantwortet.

trifft zu	trifft eher zu	trifft eher nicht zu	trifft nicht zu
3	30	30	2
4.62 %	46.15 %	46.15 %	3.08 %
Zustimmung: 50.77 %		Ablehnung: 49.23 %	
(Kodierung: trifft zu=1 bis trifft nicht zu=4) Mittelwert: 2.48 Standardabweichung: ± 0.64			



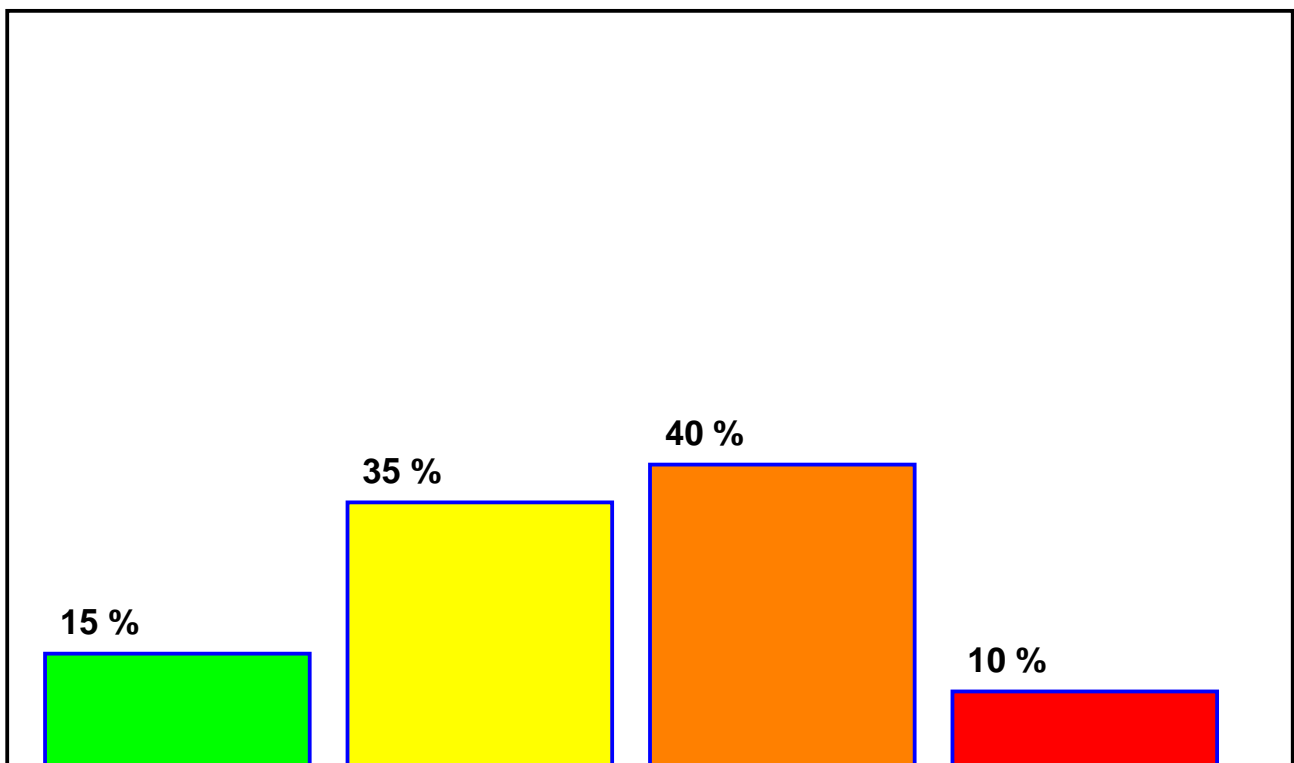
## Medienwerkstatt

### Umfrageergebnis zu Frage 9

Ich kann meine persönlichen Interessen in das Schulleben einbringen.

Diese Frage wurde 60 Mal beantwortet.

trifft zu	trifft eher zu	trifft eher nicht zu	trifft nicht zu
9	21	24	6
15 %	35 %	40 %	10 %
Zustimmung: 50 %		Ablehnung: 50 %	
(Kodierung: trifft zu=1 bis trifft nicht zu=4) Mittelwert: 2.45 Standardabweichung: $\pm 0.86$			



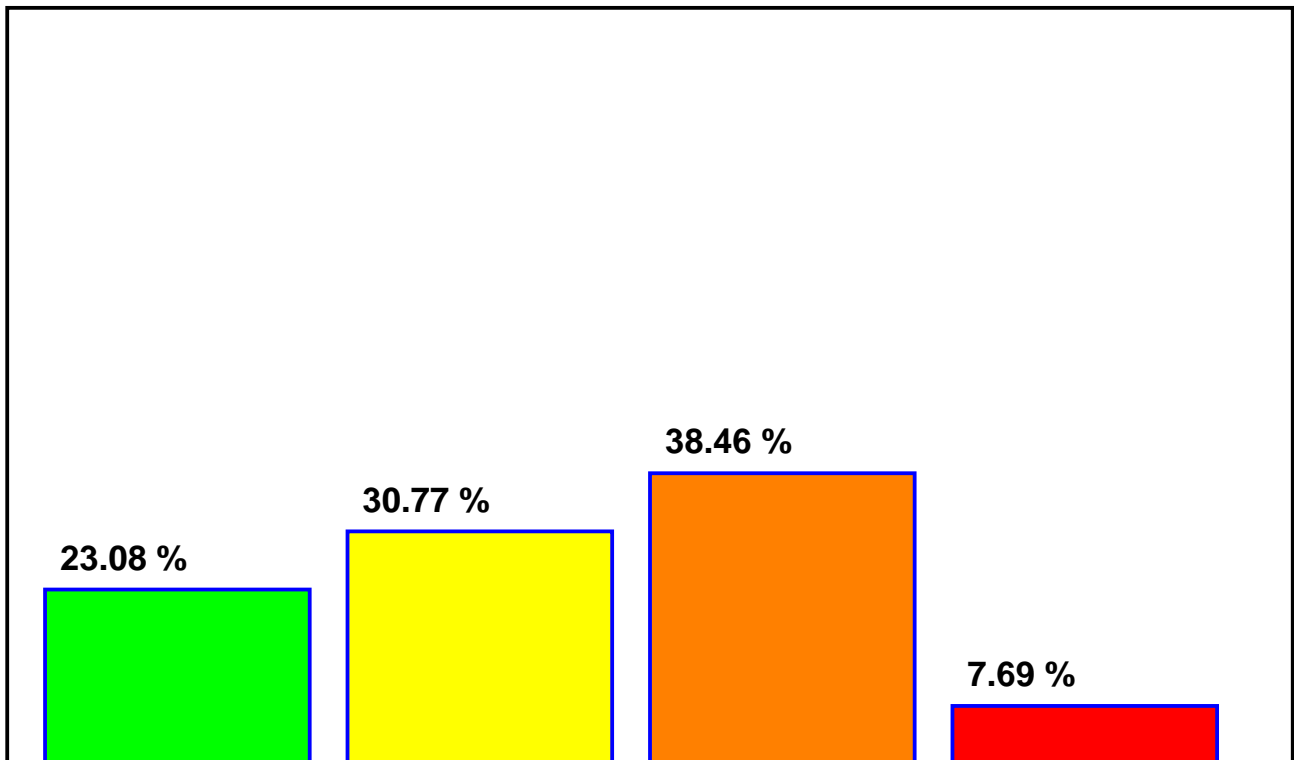
## Medienwerkstatt

### Umfrageergebnis zu Frage 10

In den verschiedenen Konferenzen wird sinnvoll und effektiv gearbeitet.

Diese Frage wurde 65 Mal beantwortet.

trifft zu	trifft eher zu	trifft eher nicht zu	trifft nicht zu
15	20	25	5
23.08 %	30.77 %	38.46 %	7.69 %
Zustimmung: 53.85 %		Ablehnung: 46.15 %	
(Kodierung: trifft zu=1 bis trifft nicht zu=4) Mittelwert: 2.31 Standardabweichung: ± 0.91			



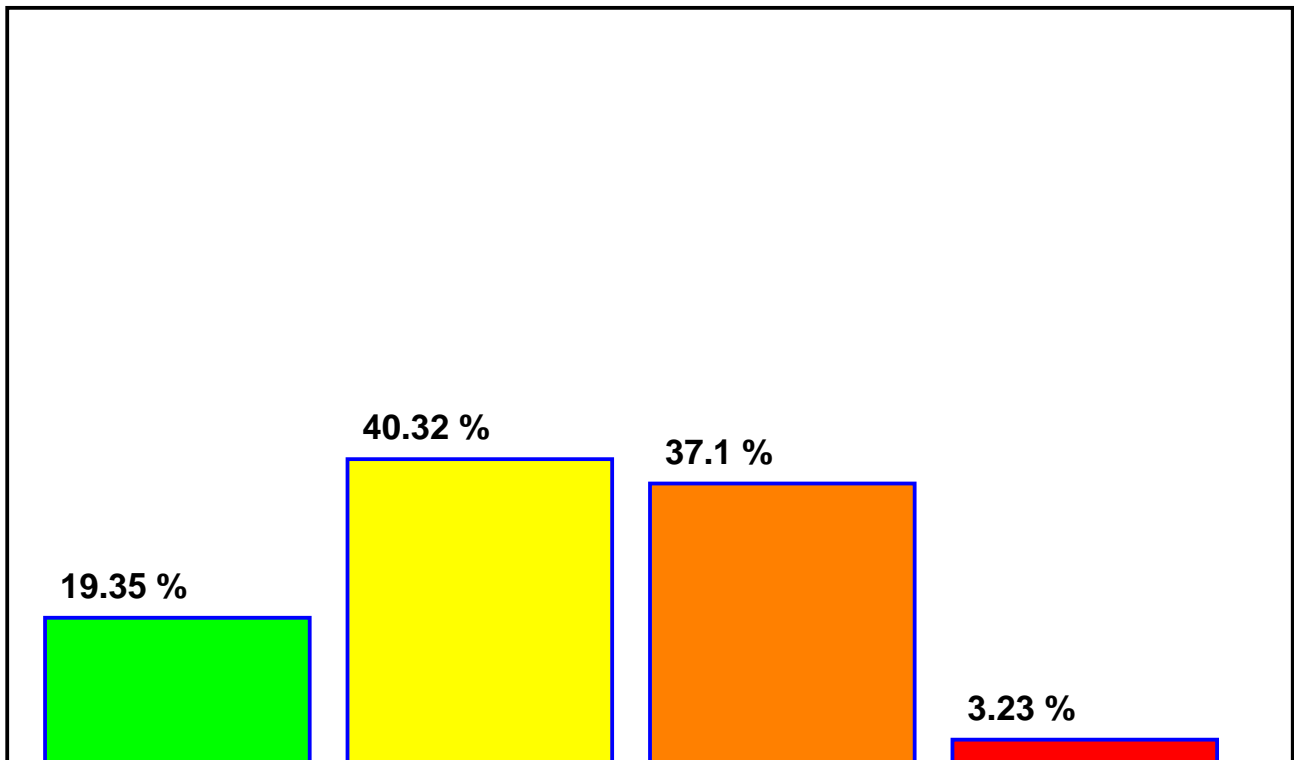
# Medienwerkstatt

## Umfrageergebnis zu Frage 11

Das Kollegium arbeitet konsequent an Verbesserungen für die Schule.

Diese Frage wurde 62 Mal beantwortet.

trifft zu	trifft eher zu	trifft eher nicht zu	trifft nicht zu
12	25	23	2
19.35 %	40.32 %	37.1 %	3.23 %
Zustimmung: 59.67 %		Ablehnung: 40.33 %	
(Kodierung: trifft zu=1 bis trifft nicht zu=4) Mittelwert: 2.24 Standardabweichung: ± 0.8			



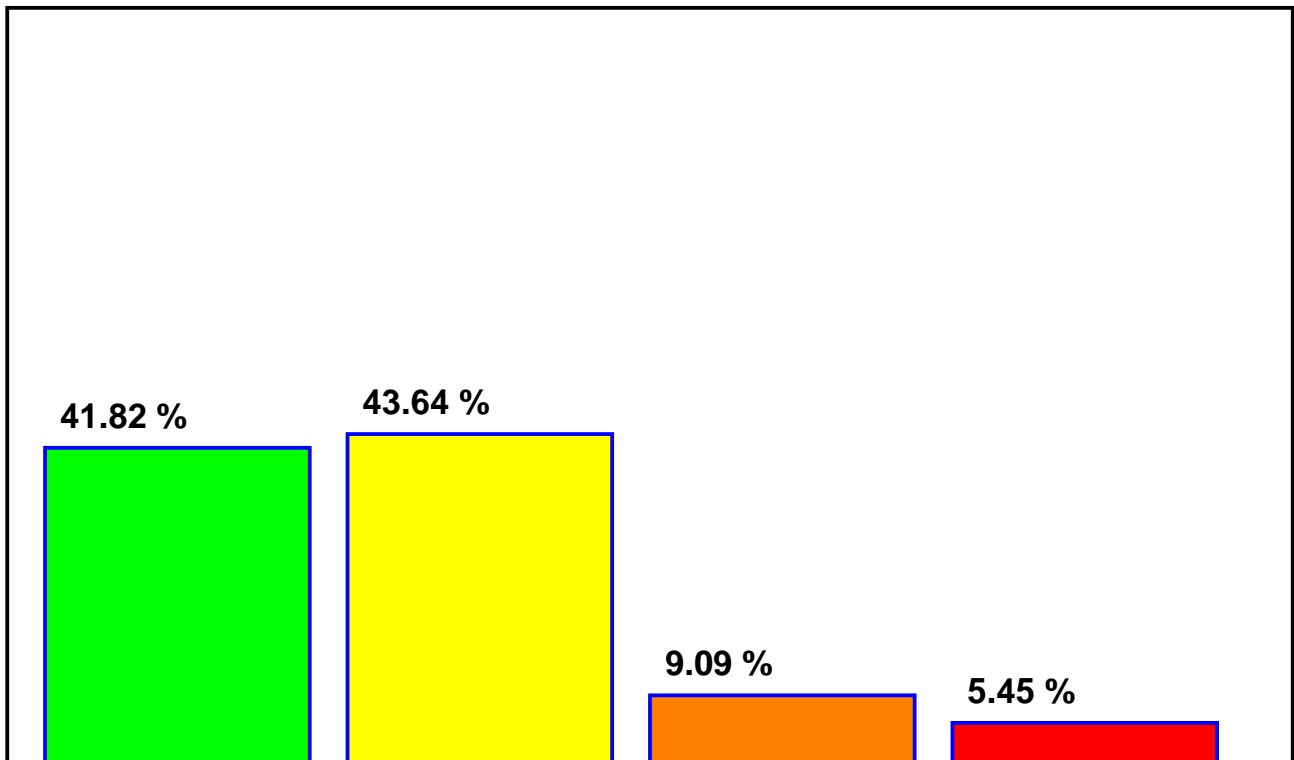
## Medienwerkstatt

### Umfrageergebnis zu Frage 12

Ich sehe eine positive Entwicklung unserer Schule.

Diese Frage wurde 55 Mal beantwortet.

trifft zu	trifft eher zu	trifft eher nicht zu	trifft nicht zu
23	24	5	3
41.82 %	43.64 %	9.09 %	5.45 %
Zustimmung: 85.46 %		Ablehnung: 14.54 %	
(Kodierung: trifft zu=1 bis trifft nicht zu=4) Mittelwert: 1.78 Standardabweichung: ± 0.82			



## Medienwerkstatt

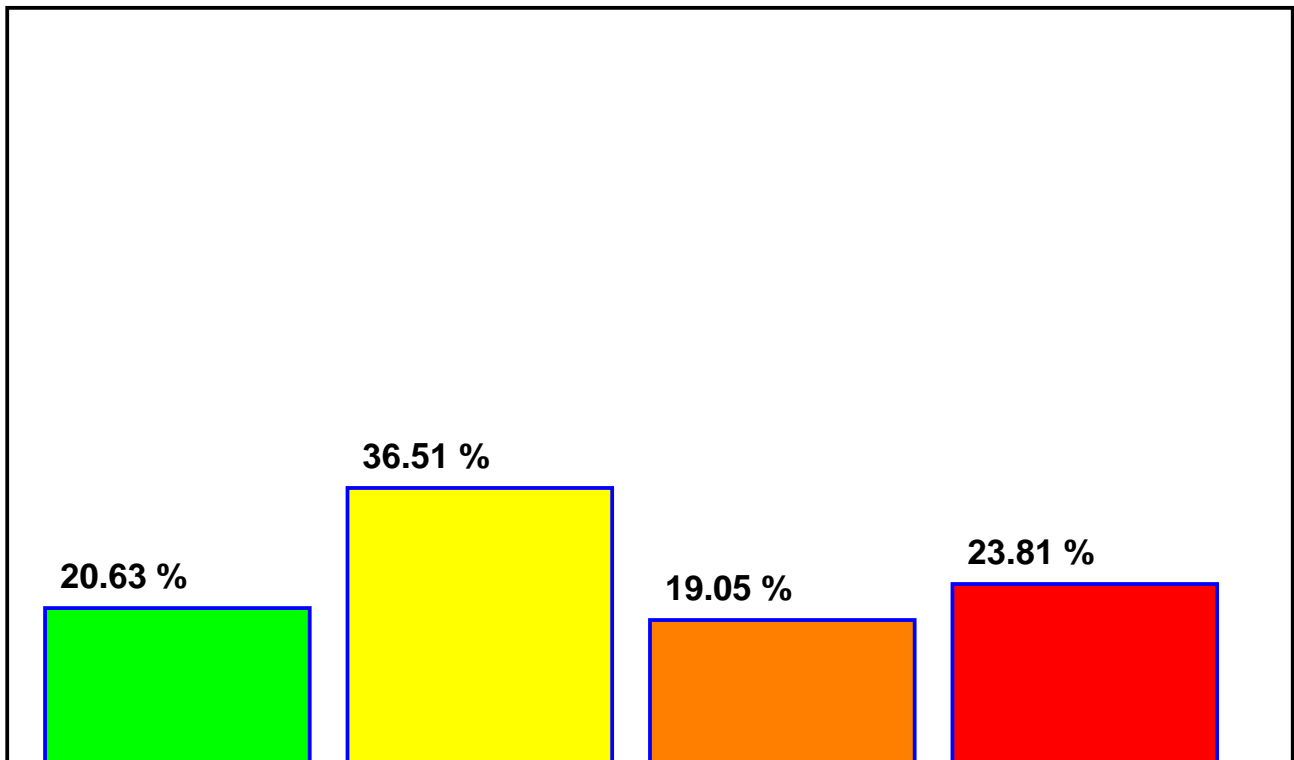
### Umfrageergebnis zu Frage 13

Die Schulleitung engagiert sich für eine positive Entwicklung der Schule.

Diese Frage wurde 63 Mal beantwortet.

trifft zu	trifft eher zu	trifft eher nicht zu	trifft nicht zu
13	23	12	15
20.63 %	36.51 %	19.05 %	23.81 %
Zustimmung: 57.14 %		Ablehnung: 42.86 %	

(Kodierung: trifft zu=1 bis trifft nicht zu=4) Mittelwert: 2.46 Standardabweichung:  $\pm 1.07$



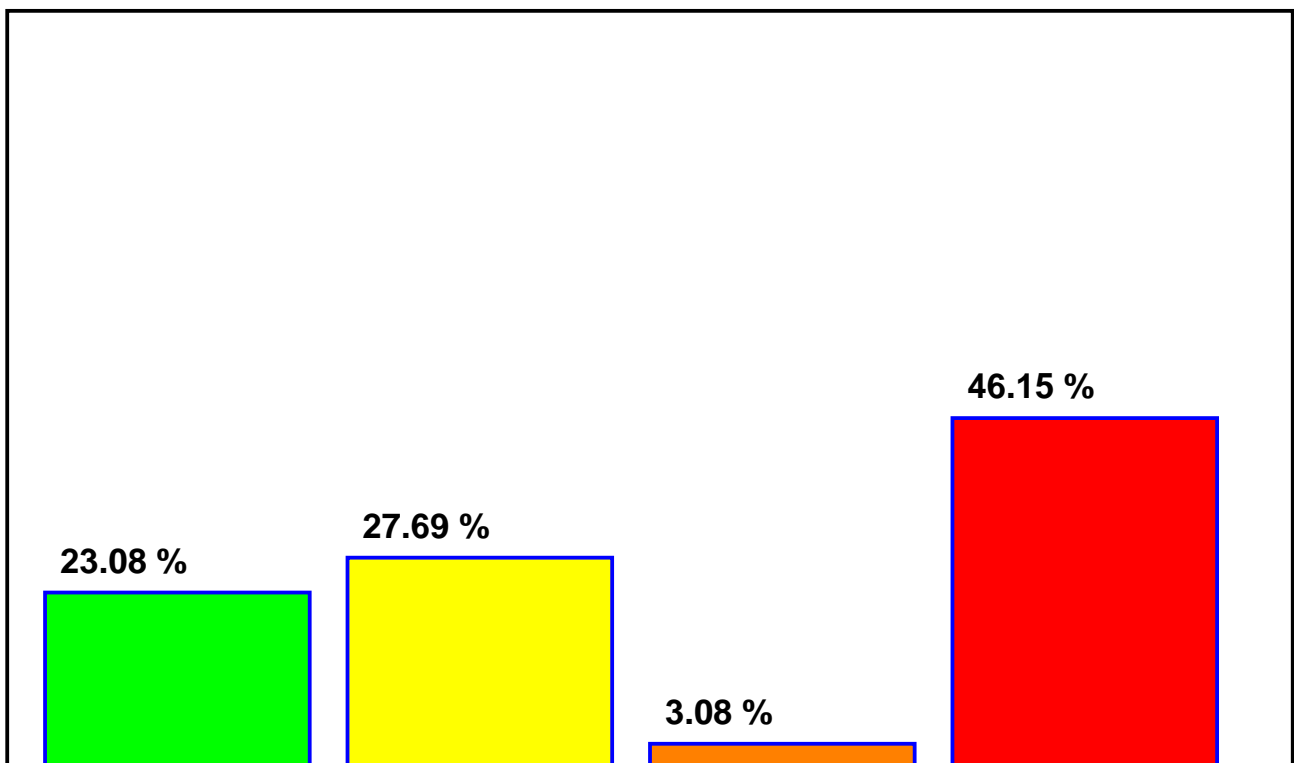
## Medienwerkstatt

### Umfrageergebnis zu Frage 14

Ich werde in der Schule über wichtige Dinge gut informiert.

Diese Frage wurde 65 Mal beantwortet.

trifft zu	trifft eher zu	trifft eher nicht zu	trifft nicht zu
15	18	2	30
23.08 %	27.69 %	3.08 %	46.15 %
Zustimmung: 50.77 %		Ablehnung: 49.23 %	
(Kodierung: trifft zu=1 bis trifft nicht zu=4) Mittelwert: 2.72 Standardabweichung: $\pm 1.26$			



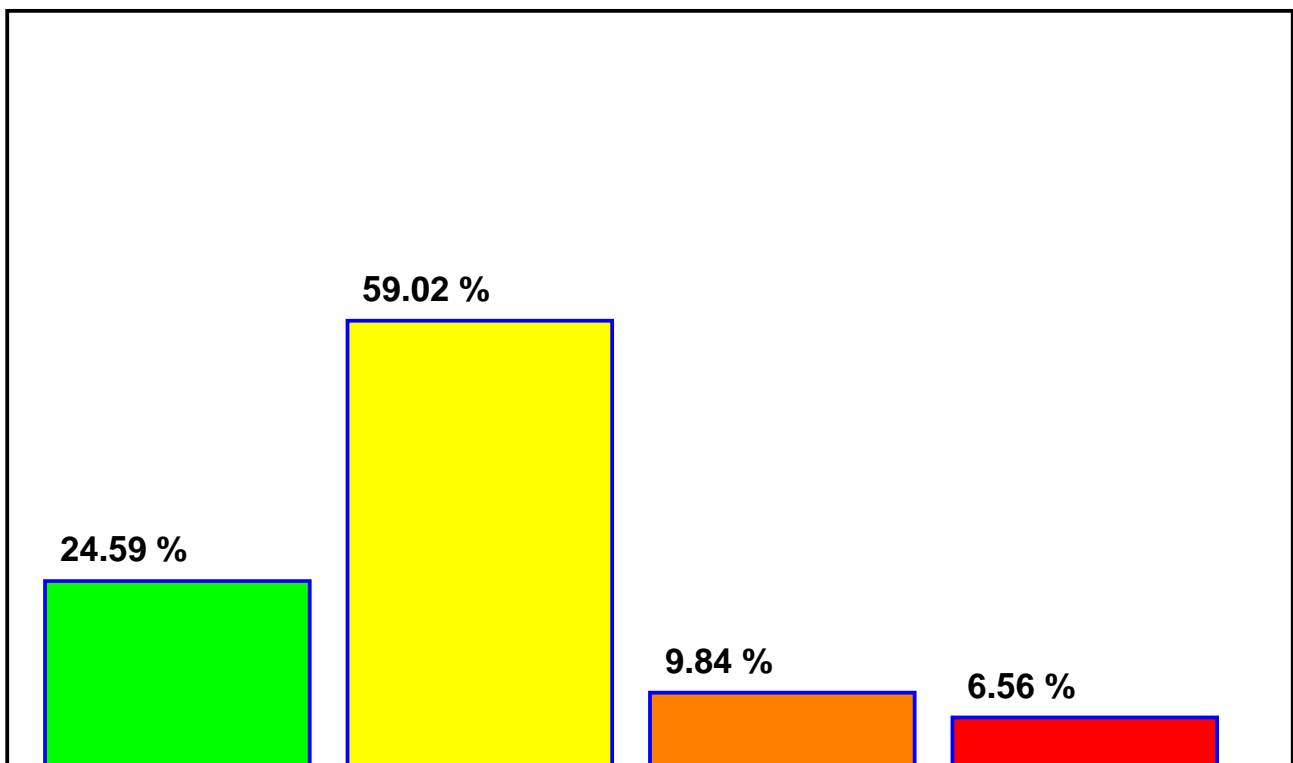
## Medienwerkstatt

### Umfrageergebnis zu Frage 15

Berührungen mit der Schulleitung sind von gegenseitigem Respekt geprägt.

Diese Frage wurde 61 Mal beantwortet.

trifft zu	trifft eher zu	trifft eher nicht zu	trifft nicht zu
15	36	6	4
24.59 %	59.02 %	9.84 %	6.56 %
Zustimmung: 83.61 %		Ablehnung: 16.4 %	
(Kodierung: trifft zu=1 bis trifft nicht zu=4) Mittelwert: 1.98 Standardabweichung: ± 0.78			





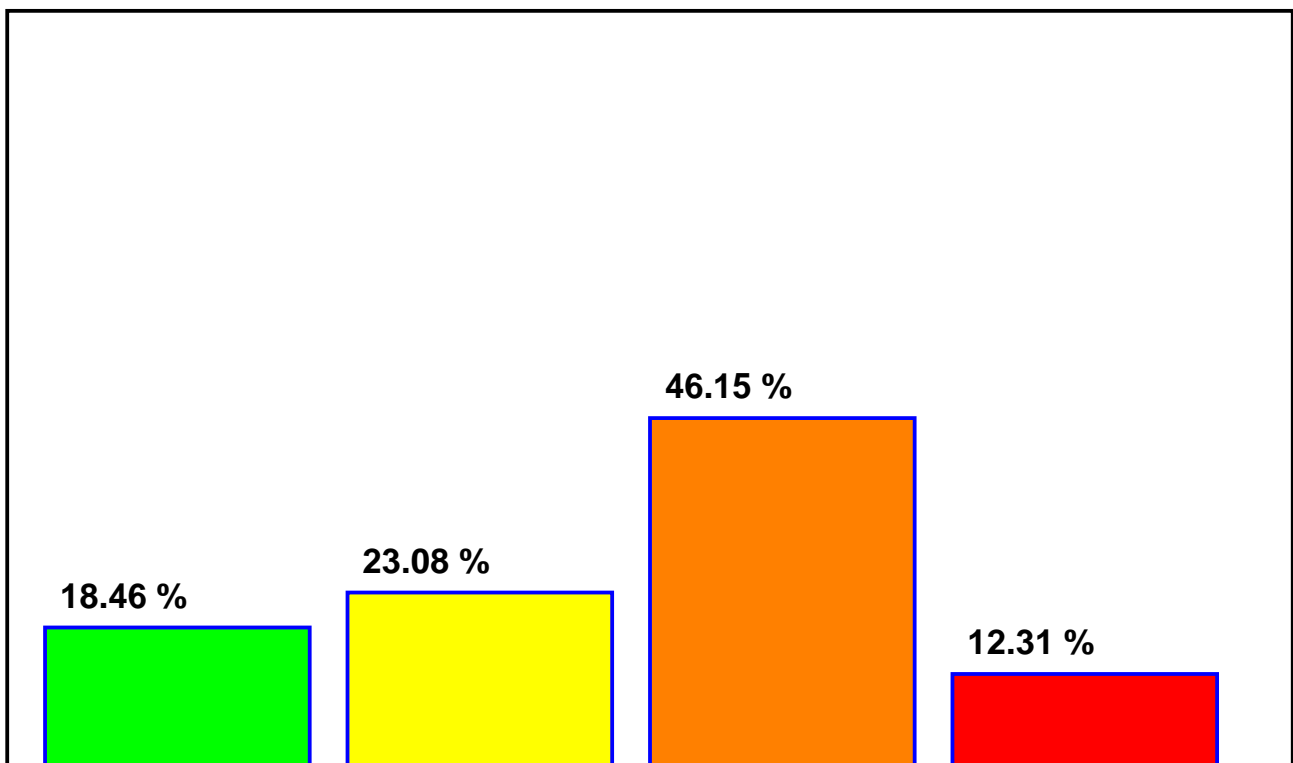
## Medienwerkstatt

### Umfrageergebnis zu Frage 16

Meine Arbeit wird von der Schulleitung anerkannt.

Diese Frage wurde 65 Mal beantwortet.

trifft zu	trifft eher zu	trifft eher nicht zu	trifft nicht zu
12	15	30	8
18.46 %	23.08 %	46.15 %	12.31 %
Zustimmung: 41.54 %		Ablehnung: 58.46 %	
(Kodierung: trifft zu=1 bis trifft nicht zu=4) Mittelwert: 2.52 Standardabweichung: $\pm 0.93$			



## Medienwerkstatt

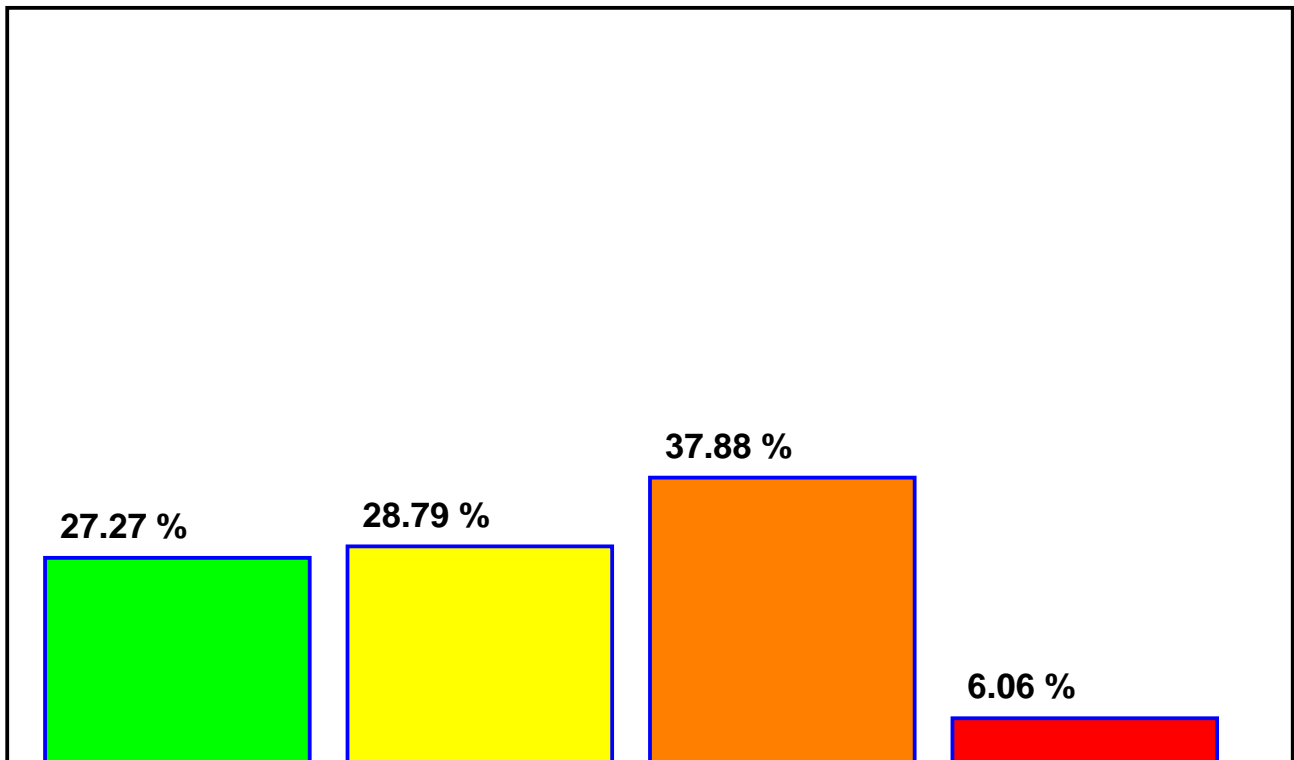
### Umfrageergebnis zu Frage 17

Bei Problemen werde ich von der Schulleitung unterstützt.

Diese Frage wurde 66 Mal beantwortet.

trifft zu	trifft eher zu	trifft eher nicht zu	trifft nicht zu
18	19	25	4
27.27 %	28.79 %	37.88 %	6.06 %
Zustimmung: 56.06 %		Ablehnung: 43.94 %	

(Kodierung: trifft zu=1 bis trifft nicht zu=4) Mittelwert: 2.23 Standardabweichung:  $\pm 0.92$



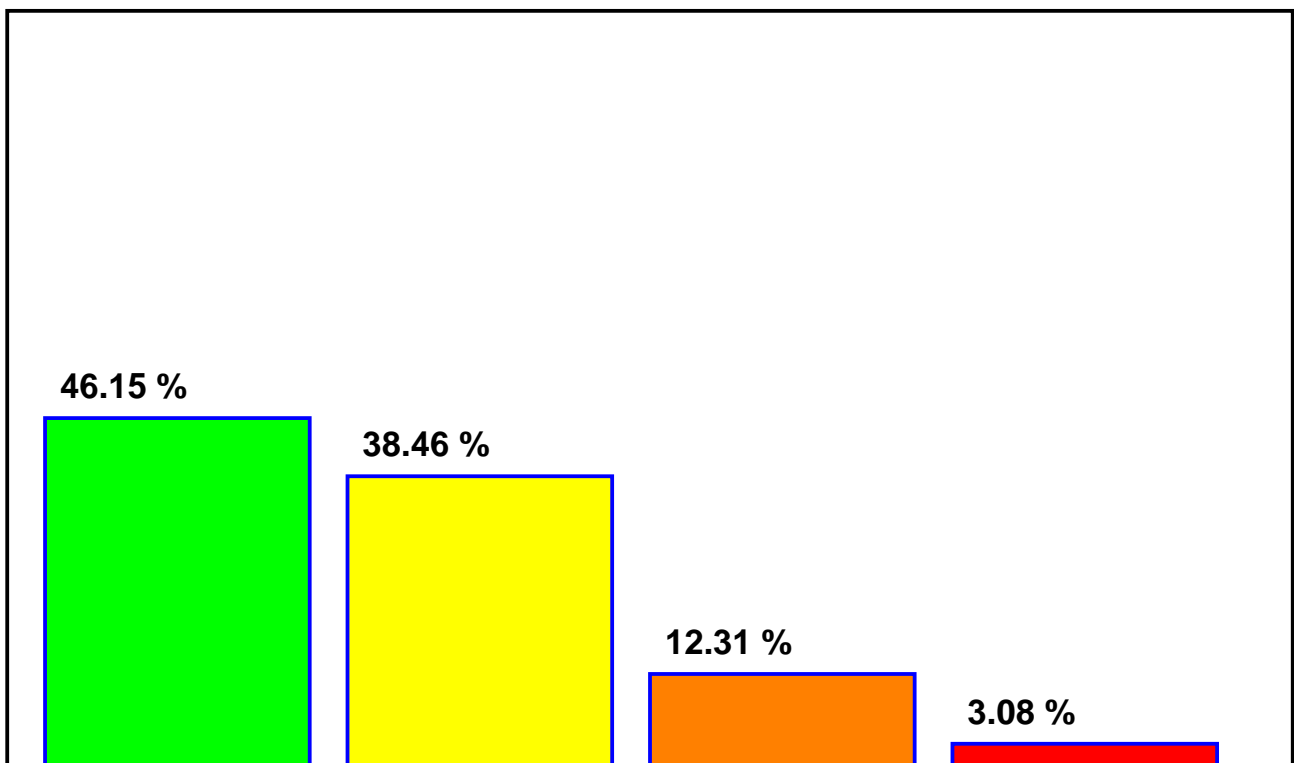
## Medienwerkstatt

### Umfrageergebnis zu Frage 18

Ich tausche Erfahrungen mit KollegInnen aus.

Diese Frage wurde 65 Mal beantwortet.

trifft zu	trifft eher zu	trifft eher nicht zu	trifft nicht zu
30	25	8	2
46.15 %	38.46 %	12.31 %	3.08 %
Zustimmung: 84.61 %		Ablehnung: 15.39 %	
(Kodierung: trifft zu=1 bis trifft nicht zu=4) Mittelwert: 1.72 Standardabweichung: ± 0.79			



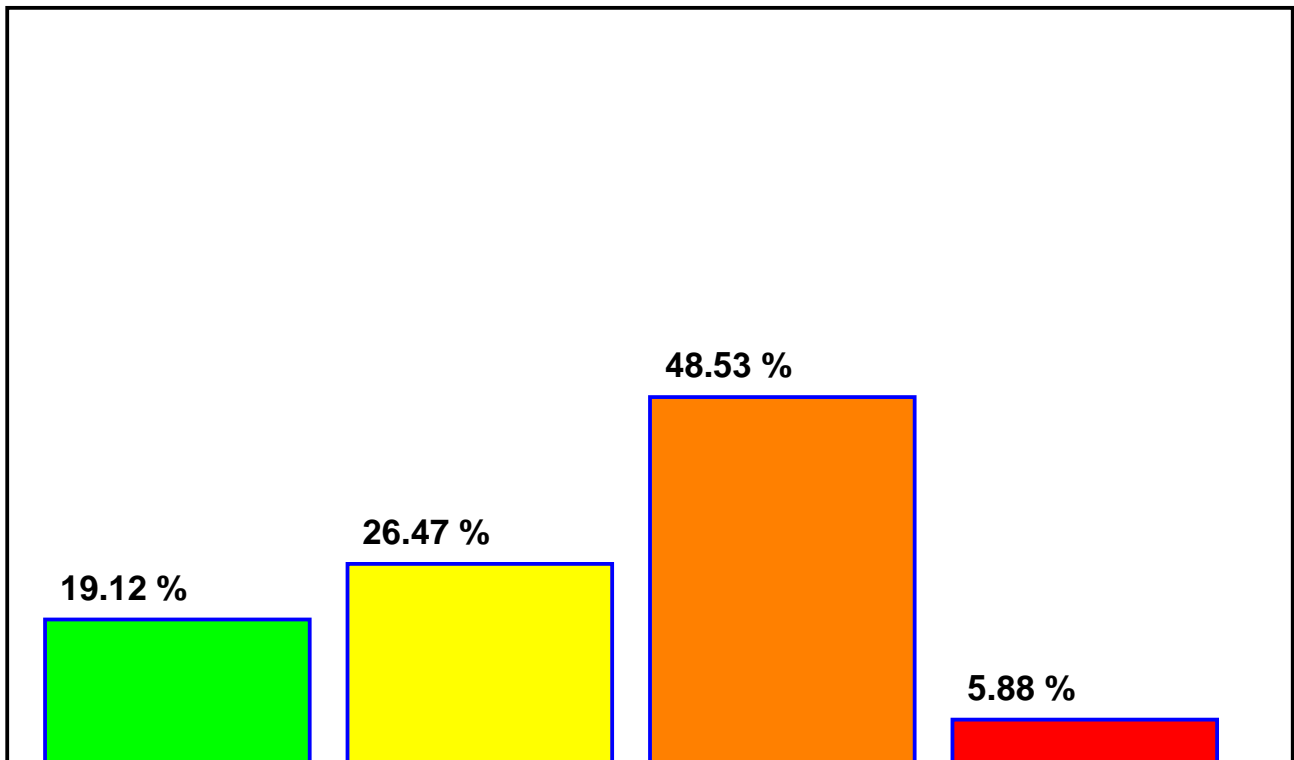
## Medienwerkstatt

### Umfrageergebnis zu Frage 19

Ich tausche Arbeitsmaterial mit KollegInnen aus.

Diese Frage wurde 68 Mal beantwortet.

trifft zu	trifft eher zu	trifft eher nicht zu	trifft nicht zu
13	18	33	4
19.12 %	26.47 %	48.53 %	5.88 %
Zustimmung: 45.59 %		Ablehnung: 54.41 %	
(Kodierung: trifft zu=1 bis trifft nicht zu=4) Mittelwert: 2.41 Standardabweichung: ± 0.86			



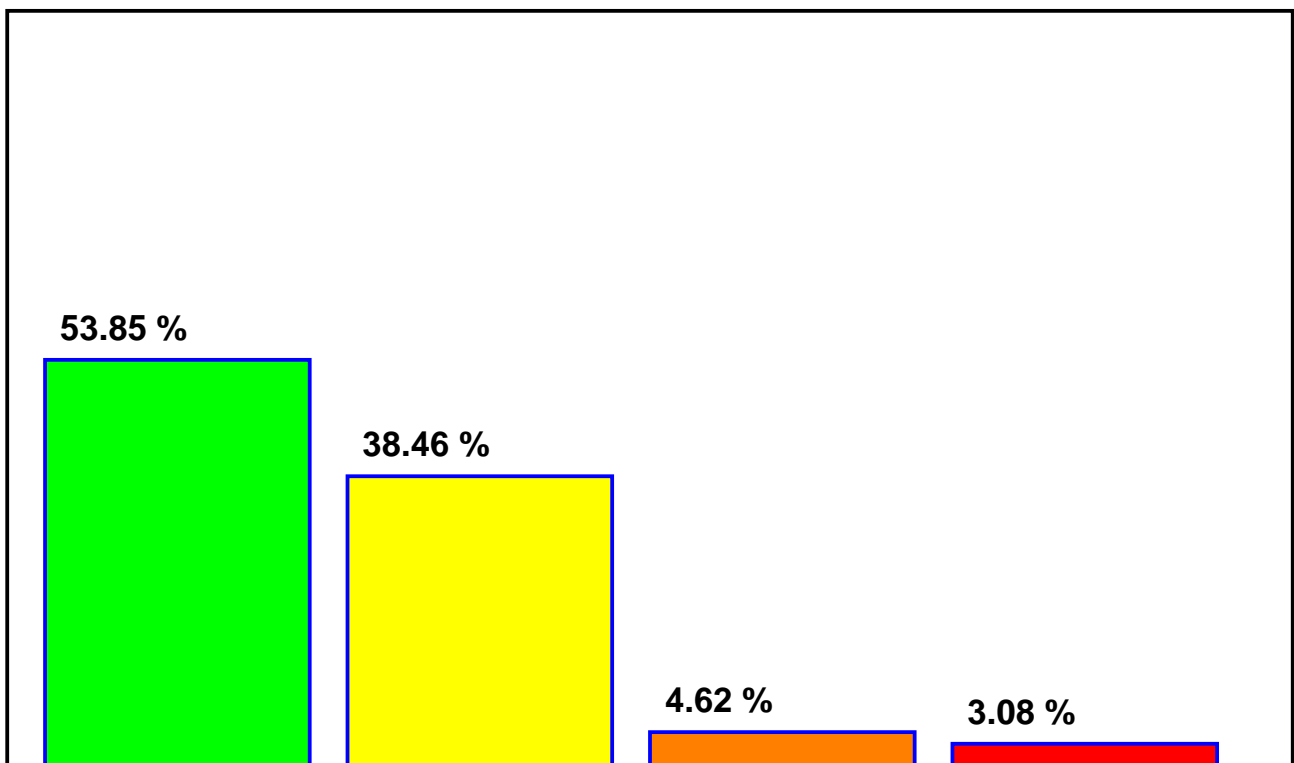
## Medienwerkstatt

### Umfrageergebnis zu Frage 20

Ich arbeite in den Fachschaften mit KollegInnen zusammen.

Diese Frage wurde 65 Mal beantwortet.

trifft zu	trifft eher zu	trifft eher nicht zu	trifft nicht zu
35	25	3	2
53.85 %	38.46 %	4.62 %	3.08 %
Zustimmung: 92.31 %		Ablehnung: 7.7 %	
(Kodierung: trifft zu=1 bis trifft nicht zu=4) Mittelwert: 1.57 Standardabweichung: $\pm 0.72$			



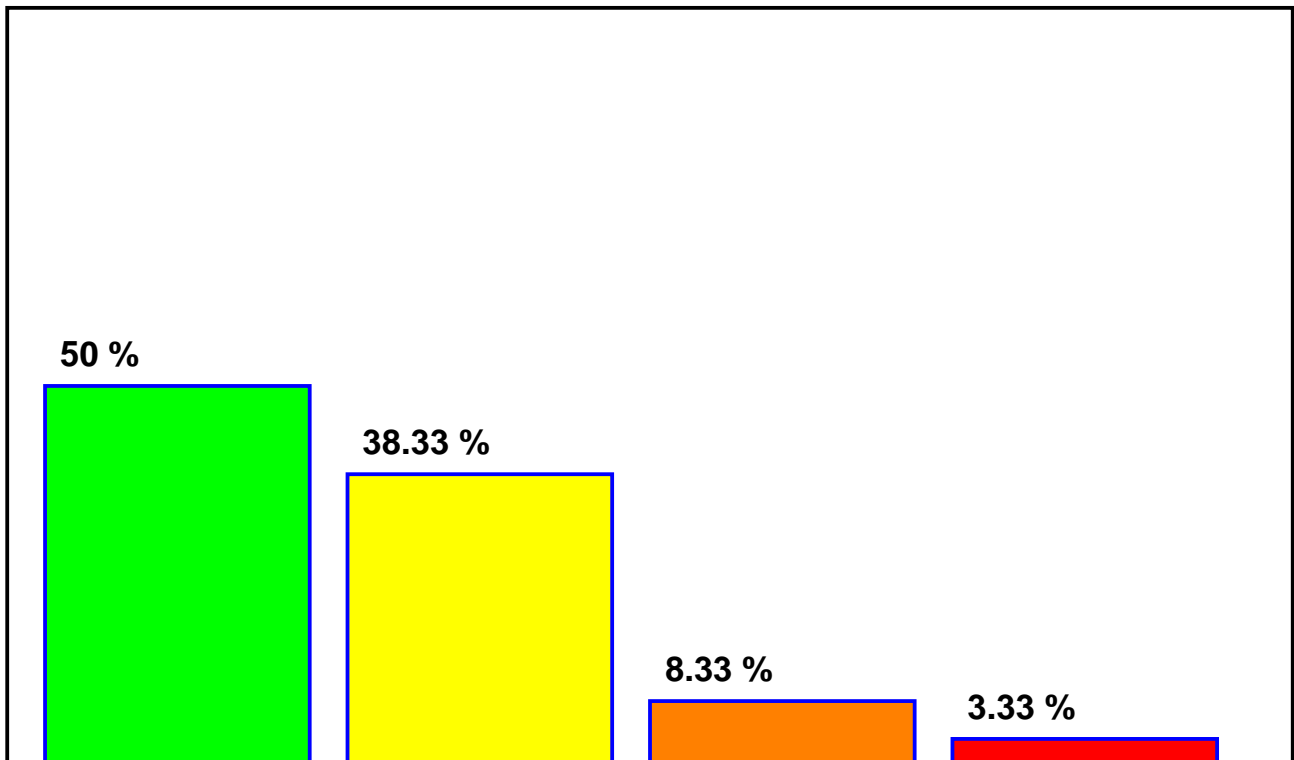
## Medienwerkstatt

### Umfrageergebnis zu Frage 21

In den Fachschaften findet eine intensive Zusammenarbeit statt.

Diese Frage wurde 60 Mal beantwortet.

trifft zu	trifft eher zu	trifft eher nicht zu	trifft nicht zu
30	23	5	2
50 %	38.33 %	8.33 %	3.33 %
Zustimmung: 88.33 %		Ablehnung: 11.66 %	
(Kodierung: trifft zu=1 bis trifft nicht zu=4) Mittelwert: 1.65 Standardabweichung: $\pm 0.77$			



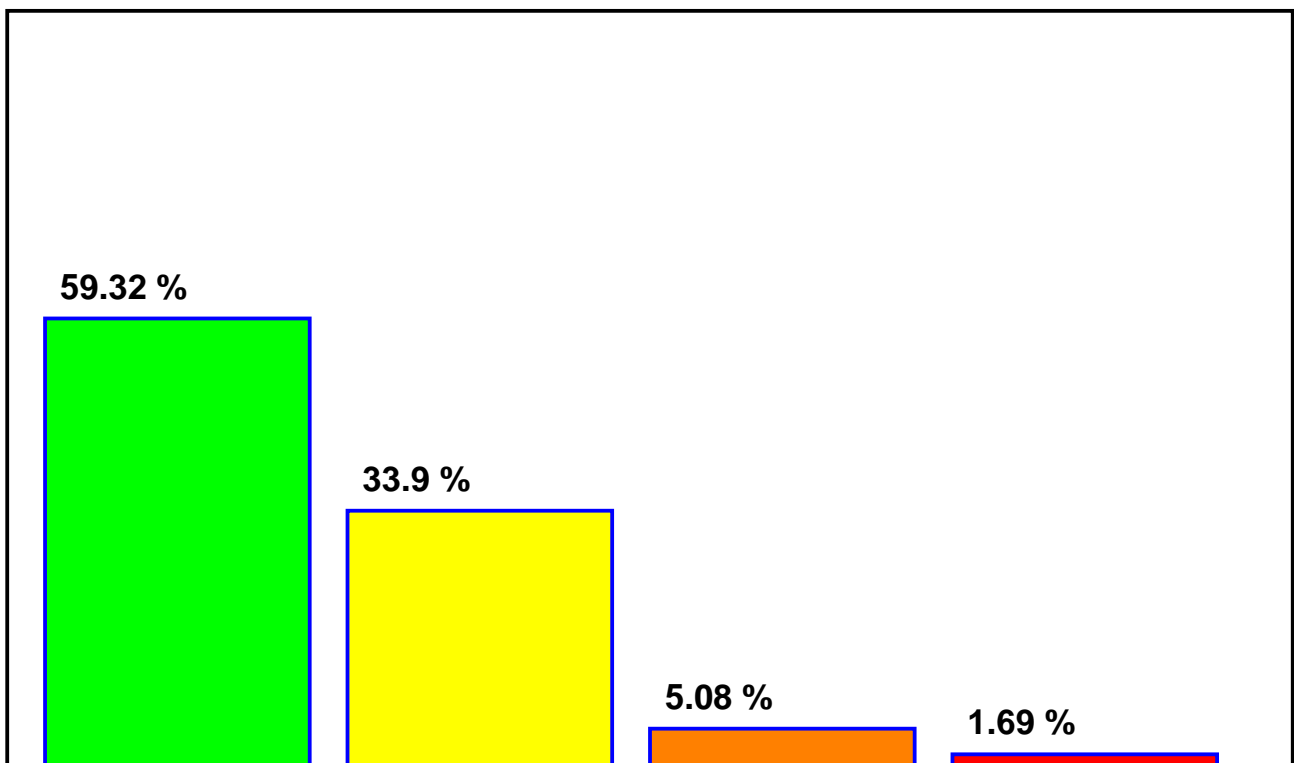
## Medienwerkstatt

### Umfrageergebnis zu Frage 22

Ich arbeite in meinen Klassen mit KollegInnen zusammen.

Diese Frage wurde 59 Mal beantwortet.

trifft zu	trifft eher zu	trifft eher nicht zu	trifft nicht zu
35	20	3	1
59.32 %	33.9 %	5.08 %	1.69 %
Zustimmung: 93.22 %		Ablehnung: 6.77 %	
(Kodierung: trifft zu=1 bis trifft nicht zu=4) Mittelwert: 1.49 Standardabweichung: $\pm 0.67$			



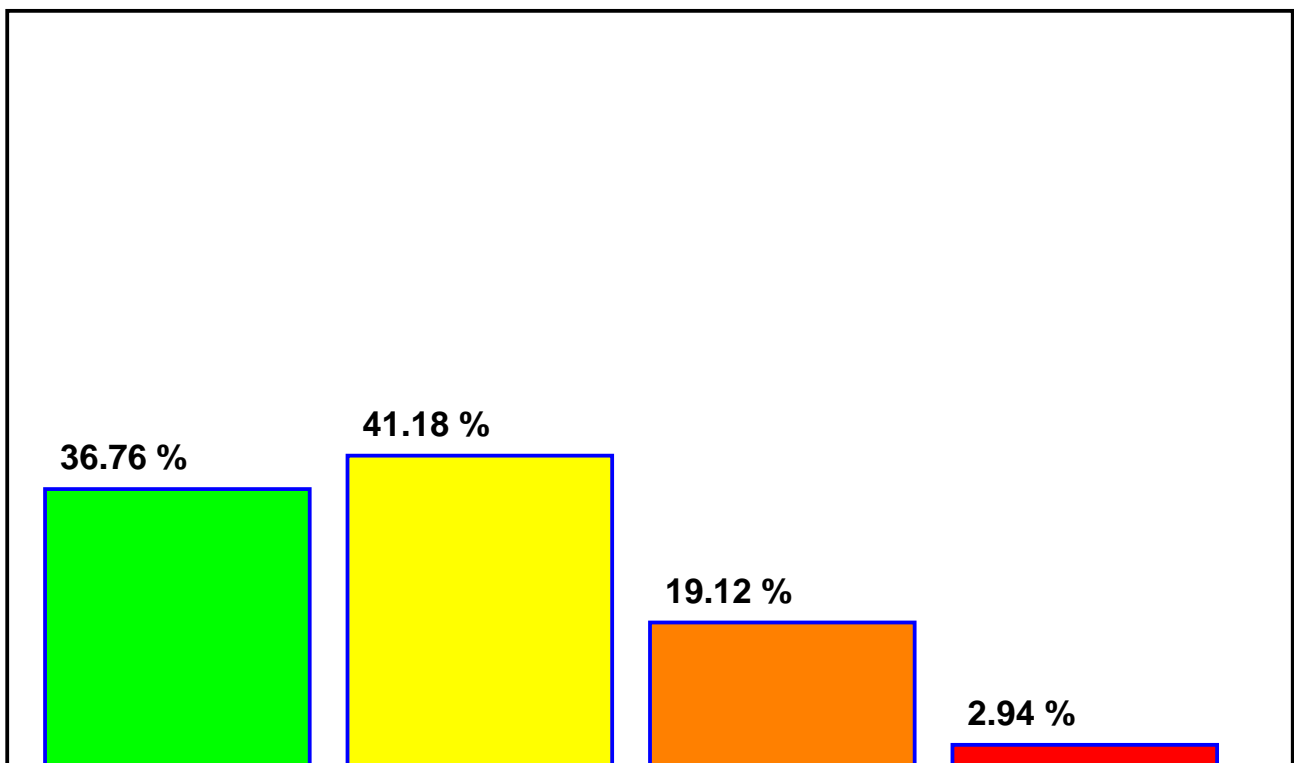
# Medienwerkstatt

## Umfrageergebnis zu Frage 23

Die Zusammenarbeit im Kollegium funktioniert gut.

Diese Frage wurde 68 Mal beantwortet.

trifft zu	trifft eher zu	trifft eher nicht zu	trifft nicht zu
25	28	13	2
36.76 %	41.18 %	19.12 %	2.94 %
Zustimmung: 77.94 %		Ablehnung: 22.06 %	
(Kodierung: trifft zu=1 bis trifft nicht zu=4) Mittelwert: 1.88 Standardabweichung: ± 0.81			





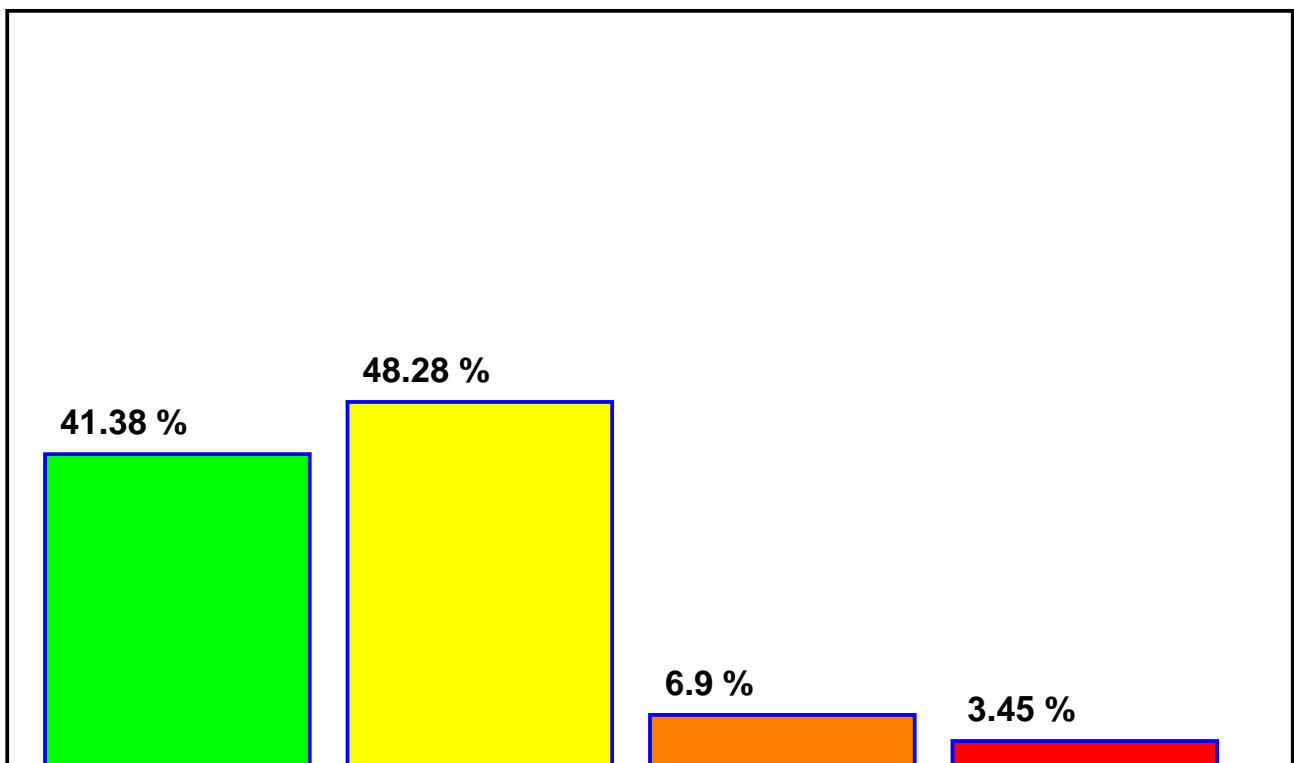
## Medienwerkstatt

### Umfrageergebnis zu Frage 24

Wir gehen im Kollegium freundlich miteinander um.

Diese Frage wurde 58 Mal beantwortet.

trifft zu	trifft eher zu	trifft eher nicht zu	trifft nicht zu
24	28	4	2
41.38 %	48.28 %	6.9 %	3.45 %
Zustimmung: 89.66 %		Ablehnung: 10.35 %	
(Kodierung: trifft zu=1 bis trifft nicht zu=4) Mittelwert: 1.72 Standardabweichung: $\pm 0.74$			



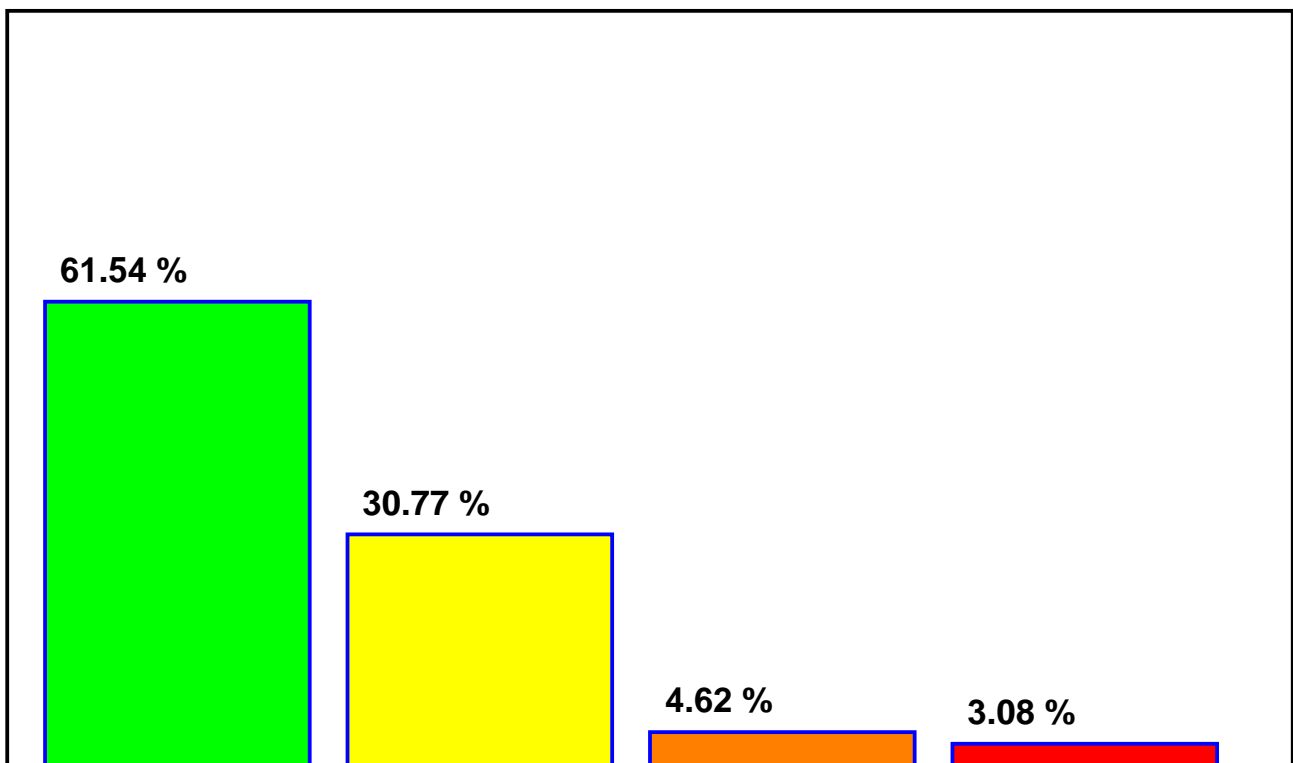
## Medienwerkstatt

### Umfrageergebnis zu Frage 25

Ich fühle mich im Kollegium respektiert.

Diese Frage wurde 65 Mal beantwortet.

trifft zu	trifft eher zu	trifft eher nicht zu	trifft nicht zu
40	20	3	2
61.54 %	30.77 %	4.62 %	3.08 %
Zustimmung: 92.31 %		Ablehnung: 7.7 %	
(Kodierung: trifft zu=1 bis trifft nicht zu=4) Mittelwert: 1.49 Standardabweichung: ± 0.73			



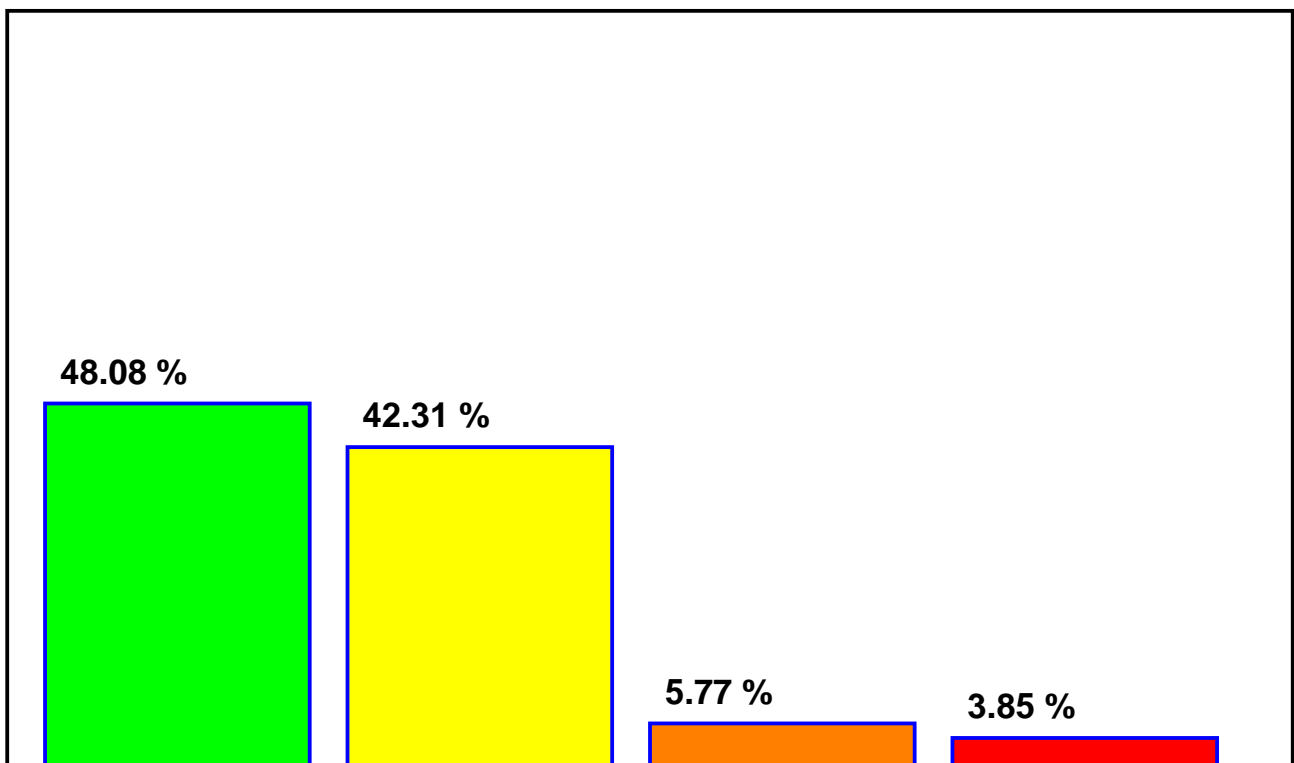
## Medienwerkstatt

### Umfrageergebnis zu Frage 26

Meine Arbeit wird von den KollegInnen anerkannt.

Diese Frage wurde 52 Mal beantwortet.

trifft zu	trifft eher zu	trifft eher nicht zu	trifft nicht zu
25	22	3	2
48.08 %	42.31 %	5.77 %	3.85 %
Zustimmung: 90.39 %		Ablehnung: 9.62 %	
(Kodierung: trifft zu=1 bis trifft nicht zu=4) Mittelwert: 1.65 Standardabweichung: ± 0.76			



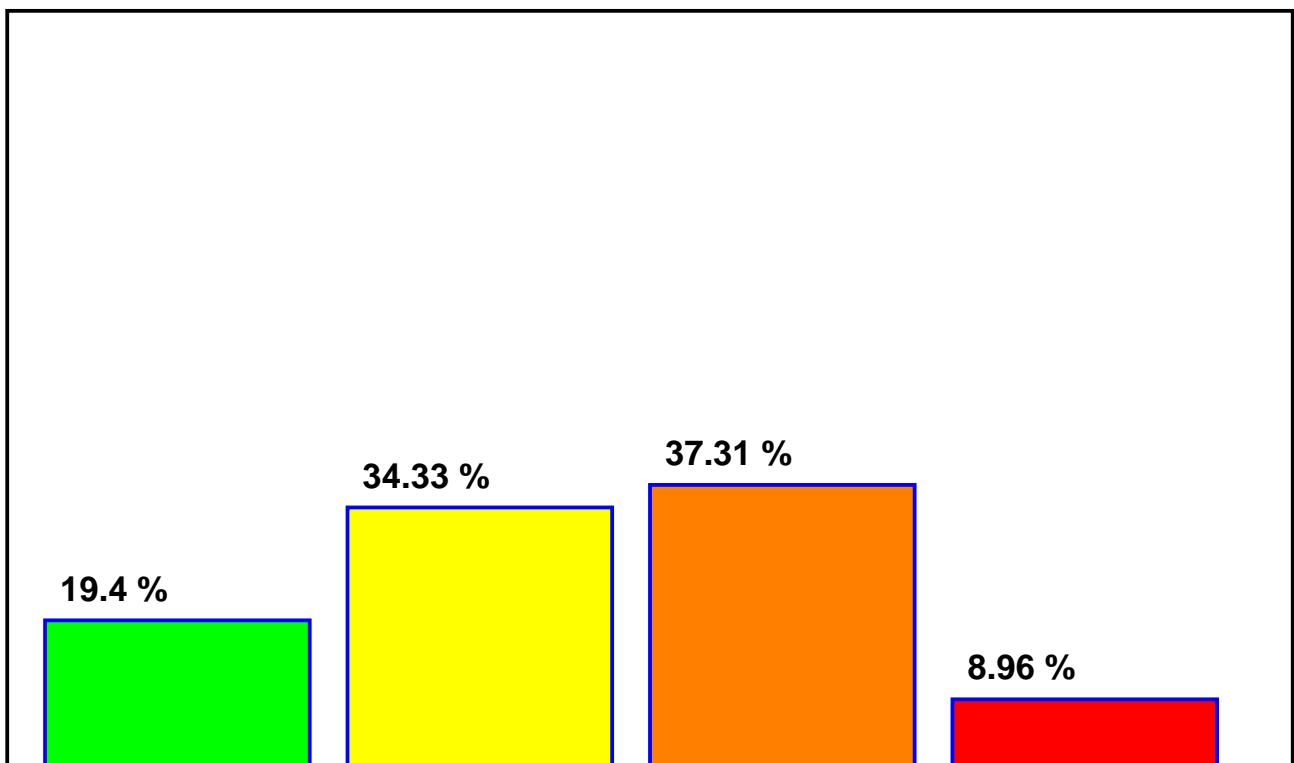
## Medienwerkstatt

### Umfrageergebnis zu Frage 27

Bei Problemen finde ich Unterstützung im Kollegium.

Diese Frage wurde 67 Mal beantwortet.

trifft zu	trifft eher zu	trifft eher nicht zu	trifft nicht zu
13	23	25	6
19.4 %	34.33 %	37.31 %	8.96 %
Zustimmung: 53.73 %		Ablehnung: 46.27 %	
(Kodierung: trifft zu=1 bis trifft nicht zu=4) Mittelwert: 2.36 Standardabweichung: $\pm 0.89$			



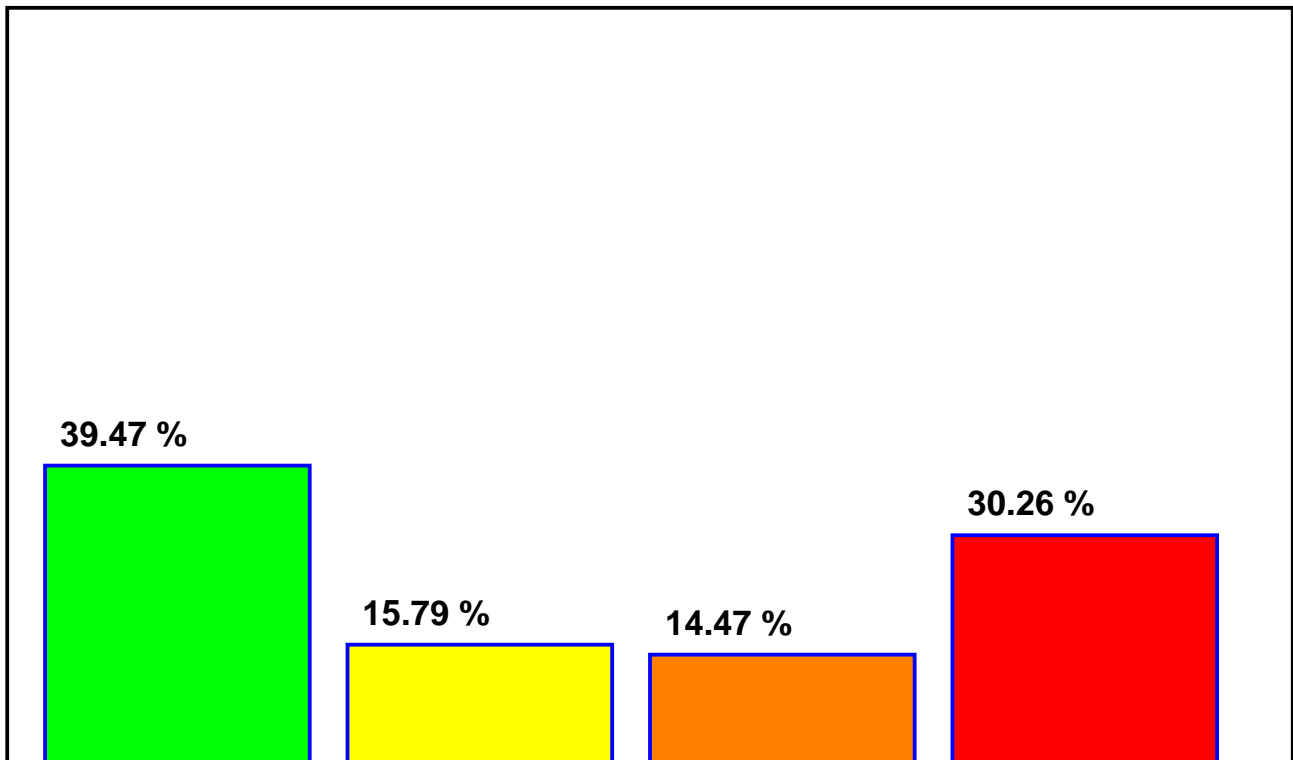
## Medienwerkstatt

### Umfrageergebnis zu Frage 28

Die SchülerInnen treten mir gegenüber freundlich auf.

Diese Frage wurde 76 Mal beantwortet.

trifft zu	trifft eher zu	trifft eher nicht zu	trifft nicht zu
30	12	11	23
39.47 %	15.79 %	14.47 %	30.26 %
Zustimmung: 55.26 %		Ablehnung: 44.73 %	
(Kodierung: trifft zu=1 bis trifft nicht zu=4) Mittelwert: 2.36 Standardabweichung: $\pm 1.27$			



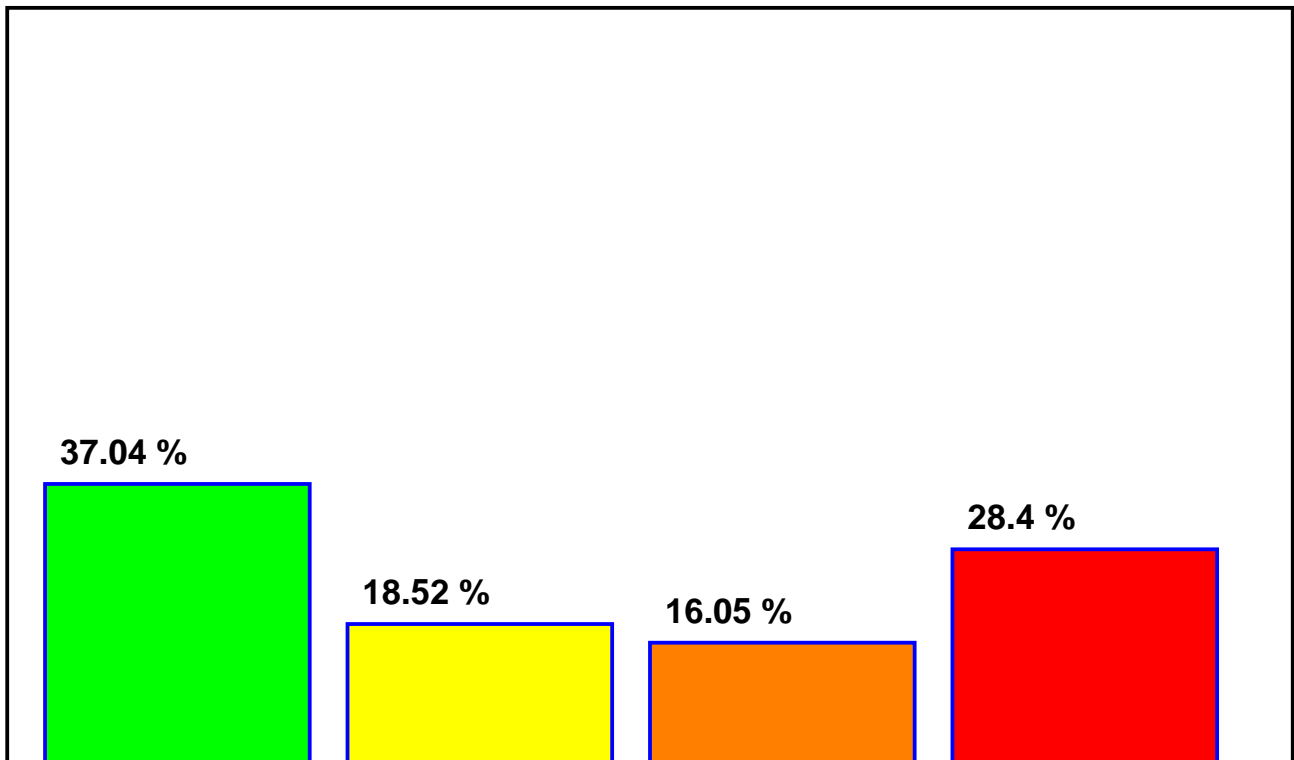
## Medienwerkstatt

### Umfrageergebnis zu Frage 29

Ich fühle mich von den SchülerInnen respektiert.

Diese Frage wurde 81 Mal beantwortet.

trifft zu	trifft eher zu	trifft eher nicht zu	trifft nicht zu
30	15	13	23
37.04 %	18.52 %	16.05 %	28.4 %
Zustimmung: 55.56 %		Ablehnung: 44.45 %	
(Kodierung: trifft zu=1 bis trifft nicht zu=4) Mittelwert: 2.36 Standardabweichung: $\pm 1.24$			



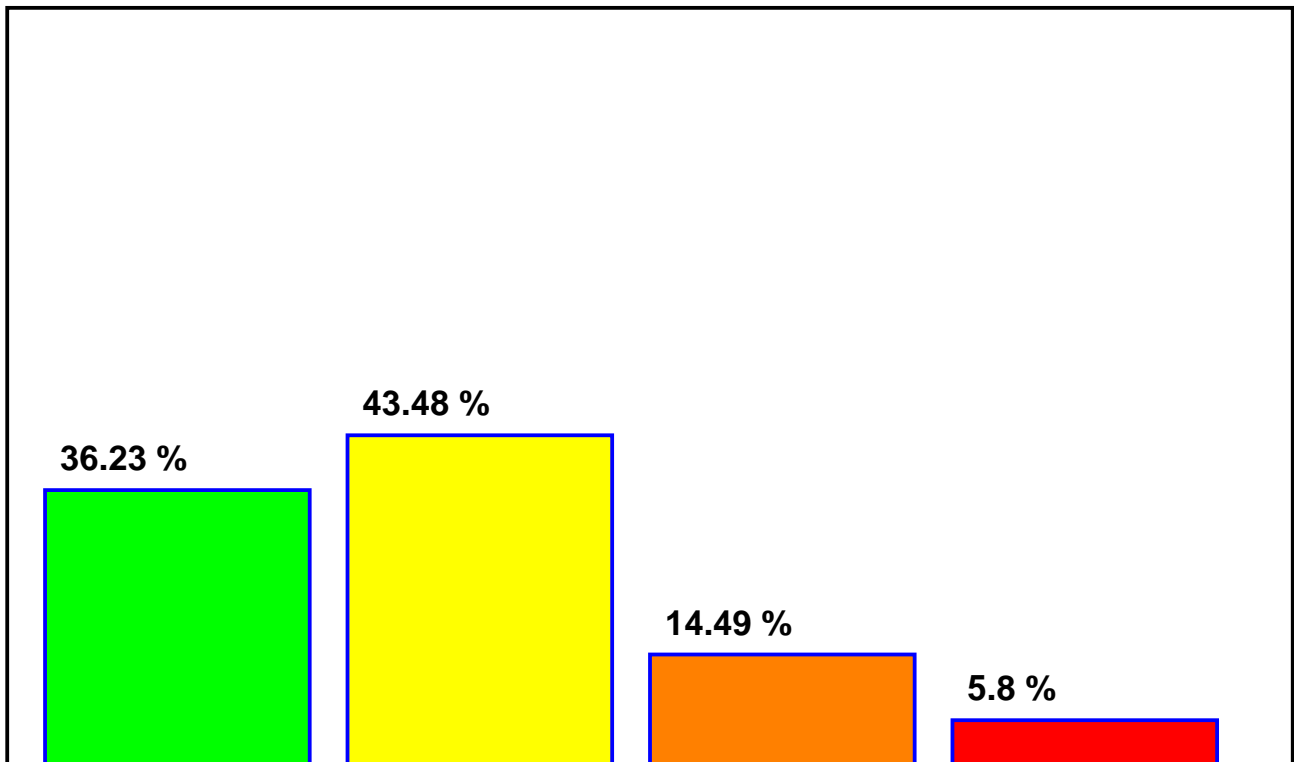
## Medienwerkstatt

### Umfrageergebnis zu Frage 30

Meine Arbeit wird von den SchülerInnen anerkannt.

Diese Frage wurde 69 Mal beantwortet.

trifft zu	trifft eher zu	trifft eher nicht zu	trifft nicht zu
25	30	10	4
36.23 %	43.48 %	14.49 %	5.8 %
Zustimmung: 79.71 %		Ablehnung: 20.29 %	
(Kodierung: trifft zu=1 bis trifft nicht zu=4) Mittelwert: 1.9 Standardabweichung: $\pm 0.85$			



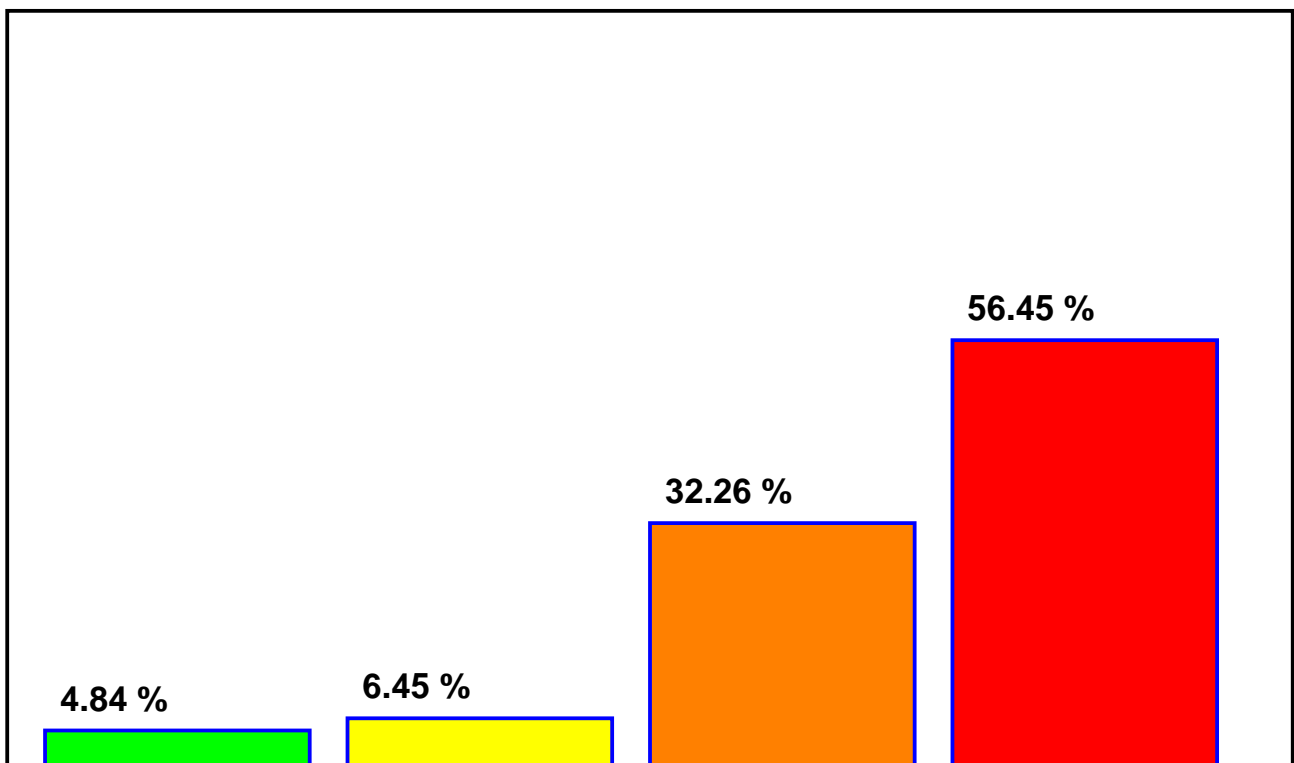
## Medienwerkstatt

### Umfrageergebnis zu Frage 31

Bei Problemen erfahre ich Unterstützung durch einzelne SchülerInnen.

Diese Frage wurde 62 Mal beantwortet.

trifft zu	trifft eher zu	trifft eher nicht zu	trifft nicht zu
3	4	20	35
4.84 %	6.45 %	32.26 %	56.45 %
Zustimmung: 11.29 %		Ablehnung: 88.71 %	
(Kodierung: trifft zu=1 bis trifft nicht zu=4) Mittelwert: 3.4 Standardabweichung: $\pm 0.81$			





## Medienwerkstatt

### Umfrageergebnis zu Frage 32

Die von mir betreuten Klassen arbeiten gut.

Diese Frage wurde 64 Mal beantwortet.

trifft zu	trifft eher zu	trifft eher nicht zu	trifft nicht zu
15	25	15	9
23.44 %	39.06 %	23.44 %	14.06 %
Zustimmung: 62.5 %		Ablehnung: 37.5 %	
(Kodierung: trifft zu=1 bis trifft nicht zu=4) Mittelwert: 2.28 Standardabweichung: $\pm 0.98$			

